



© Peter Litvai

## NEUBAU EINES BERUFSBILDUNGSZENTRUMS

### Vilshofen

**Region:**  
Niederbayern

**Standort:**  
Vilshofen

**Fertigstellung:**  
2022

**Architekt:**  
Feigel-Dumps Architekten BDA Part mbB,  
Landshut

**Bauherr:**  
Berufsschulverband Passau,  
Passau

**Freiraumplanung:**  
Brenner Landschaftsarchitektur,  
Landshut

**Weitere Projektbeteiligte**

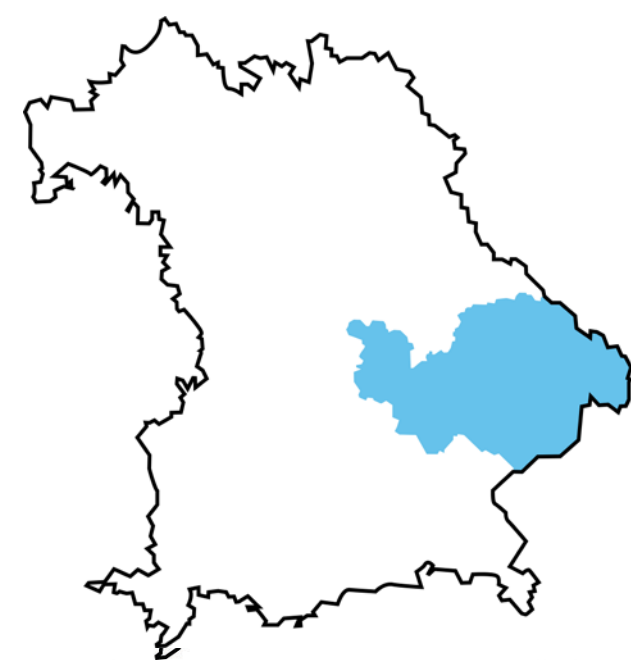
Statik: Fritsche Ingenieure, westl. Stadtgraben 30b, 94469  
Deggendorf

HLS: KS Ingenieurgesellschaft Kaiser+Silbereisen GbR, Spitalhofstr.  
79, 94032 Passau

Elektro: Coplan AG, Hofmark 35, 84307 Eggenfelden

Brandschutz/Akustik/Bauphysik: IFB Ingenieure GmbH,  
Schustergasse 21, 94032 Passau

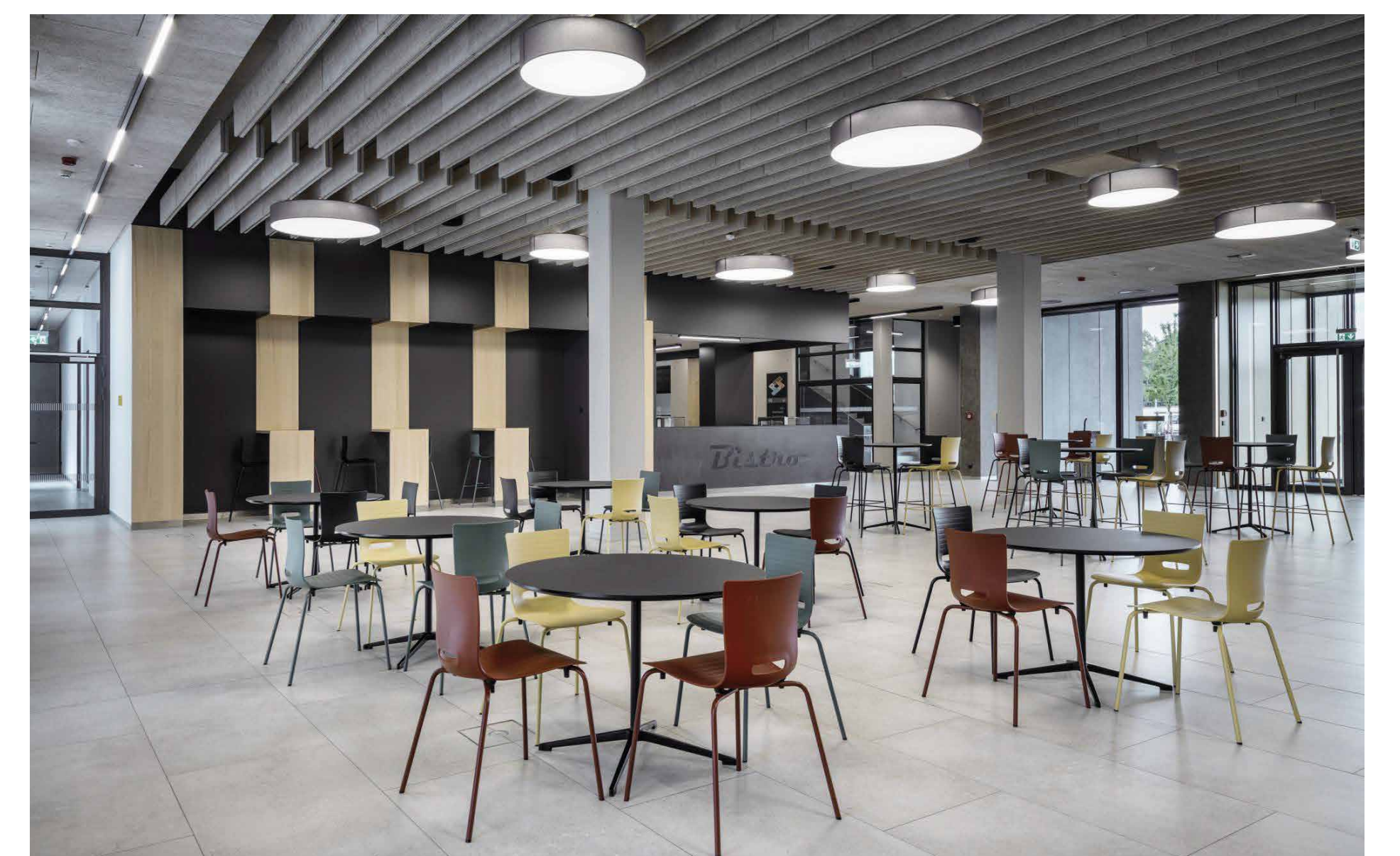
Projektsteuerung: BPM Bau- und Projektmanagement Hartl GmbH,  
Schellberg 1, 84347 Pfarrkirchen



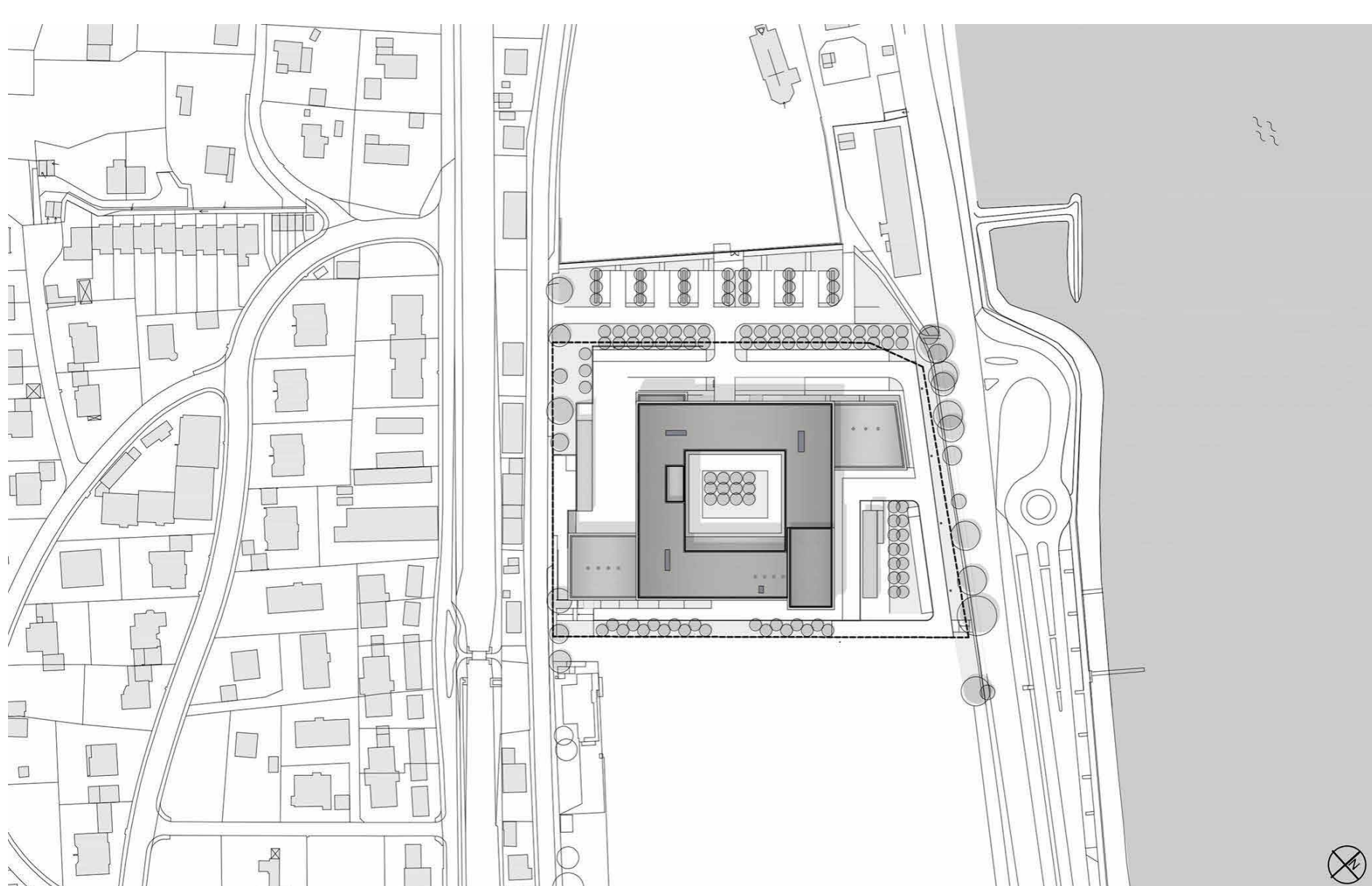
Der viergeschossige Neubau entstand auf dem ehemaligen Rennbahngelände nahe der Donau. Die Entwurfsidee des Wasserwirbels definiert sich in ringförmige Nutzungsbänder um einen Innenhof, die aus dem Gebäudevolumen hervorragen. Alle flächenintensiven Werkstattbereiche mit Anlieferung liegen im EG, direkt darüber die zugehörigen Unterrichtsräume. Lichtdurchflutete Treppenhäuser erschließen alle Geschosse. Der Neubau mit seinem zentralen Eingangsbereich mit Aula, ausgerichtet zum Innenhof, orientiert sich zur Stadtmitte Vilshofens, ebenso die Turnhalle im 3.OG. Ein vorgelagerter Grünfilter mit Magistrale verbindet Kapuzinerstraße und Donaulände und dient als Pufferzone mit Aufenthaltsqualität zwischen Festplatz und Schule. Die vorgehängte bewegliche Sonnenschutzfassade folgt dem Sonnenstand und zeichnet durch die Geometrie der Lamellenelemente entsprechend der Lage am Fluß ein Wellenmuster.



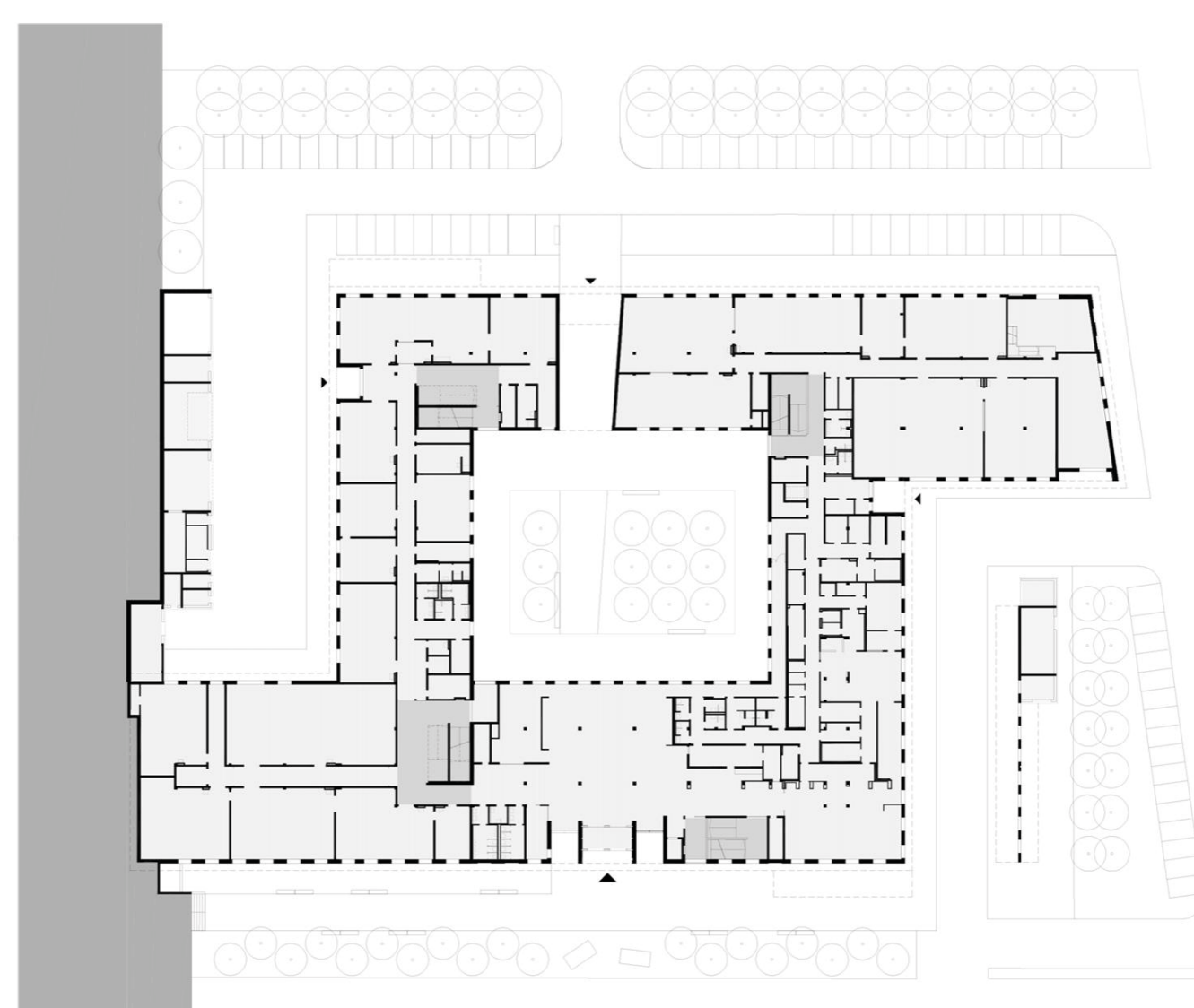
Innenhof Süd/Ost-Süd/West, Pausenhof © Peter Litvai



Eingangsbereich/Aula/Bistro © Peter Litvai



Lageplan © fd architekten



Grundriss EG © fd architekten



Schnitt © fd architekten