



Eingangshof © bildraumwest.de, Wiebke Wollner

## GENERALSANIERUNG / ERWEITERUNG THEOBALD-SCHREMS GRUNDSCHULE mit Neubau eines Kinderhorts

**Region:**  
Oberpfalz

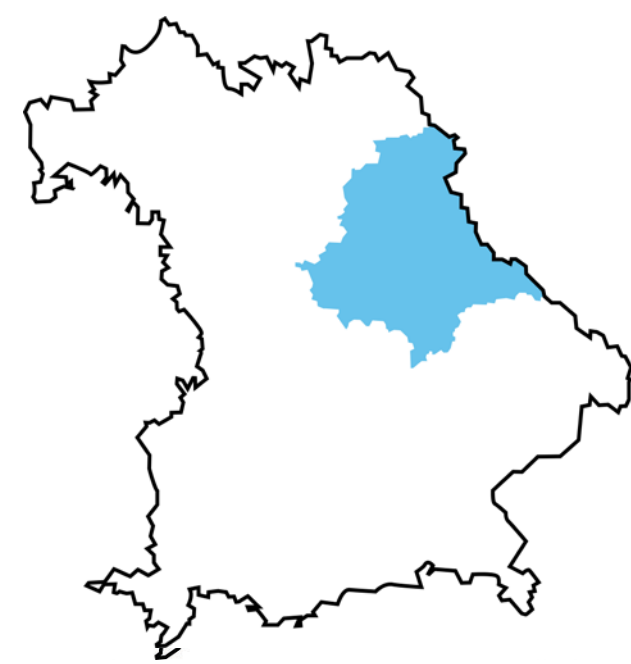
**Standort:**  
Mitterteich

**Fertigstellung:**  
2022

**Architekt:**  
ARGE JURETZKA ARCHITEKTEN / Reiszky Architekten,  
Weiden / Deggendorf

**Bauherr:**  
Stadt Mitterteich,  
Mitterteich

**Weitere Projektbeteiligte**  
LPH 1 - 4 ARGE JURETZKA ARCHITEKTEN / Reiszky Architekten  
LPH 5 - 8 JURETZKA ARCHITEKTEN PartG mbB



Mit der Sanierung und Erweiterung des dreigeschossigen Ostflügels und dem zweigeschossigen Anbau konnte eine kompakte Schulanlage mit kurzen Wegen und hoher Flexibilität geschaffen werden. Die Aula mit Mehrzweckraum dient als Zentrum des Schulcampus. Die Erweiterung wurde genutzt um flexible Lernlandschaften und zeitgemäße pädagogische Konzepte in den Klassenbereichen zu integrieren. Bestehende Bausubstanz wurde weitestgehend erhalten, ertüchtigt und erweitert. Nach der Sanierung erreichen die Altbauten den KfWEffizienzhaus 70 Standard, die Zubauten wurden im KfWEffizienzhaus 55 Standard errichtet. Die Baukörper gliedern die Außenanlagen in unterschiedliche Nutzungsbereiche. Der räumlich gefasste Eingangshof ist vielfältig nutzbar und dient vorrangig als Pausenhof. Als Integrative Schule hat die Sanierung mit Erweiterung Modellcharakter für die Stadt Mitterteich und die Region.



Schulkomplex mit Schulcampus © bildraumwest.de, Wiebke Wollner



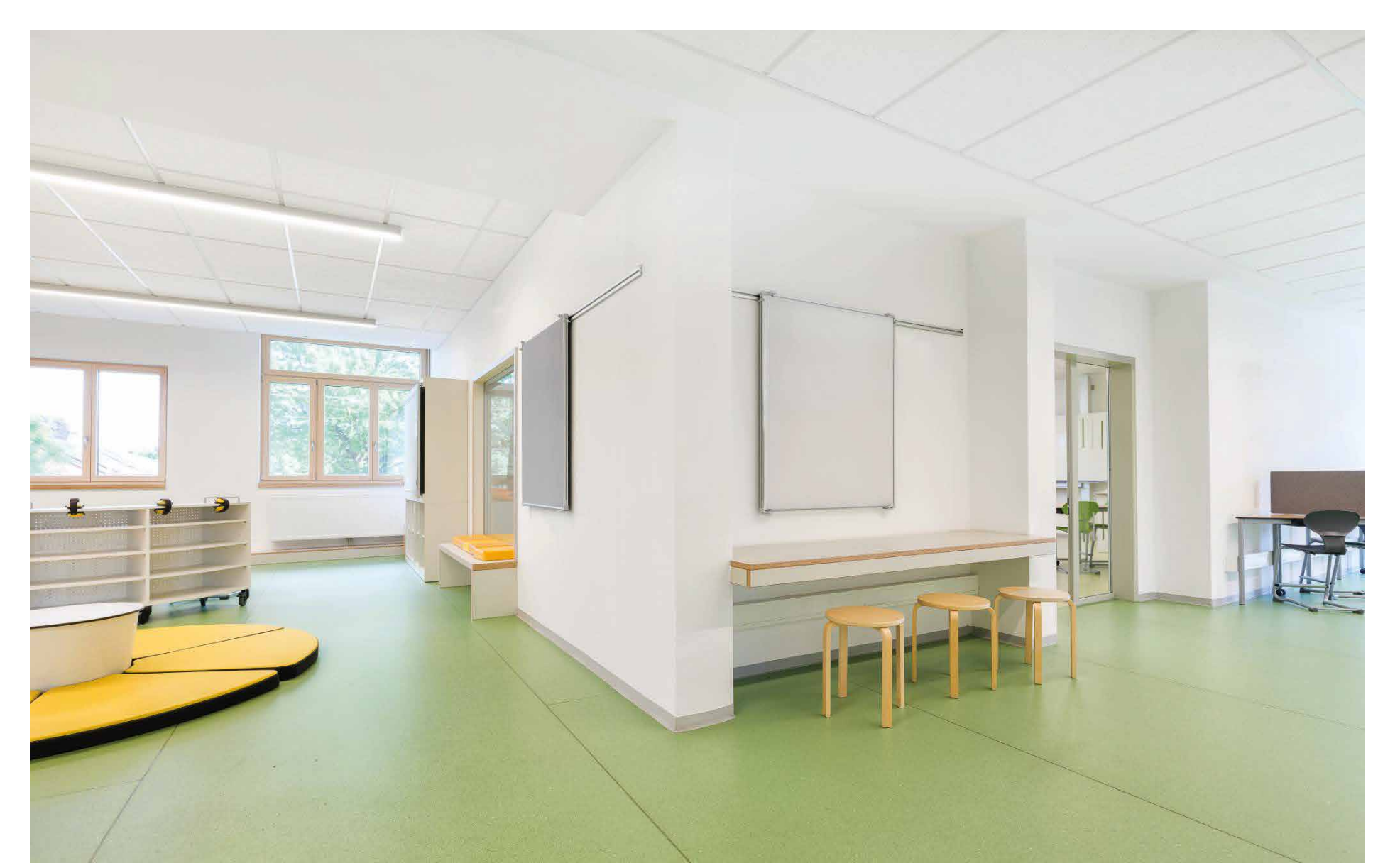
Aula © bildraumwest.de, Wiebke Wollner



Lageplan © JURETZKA ARCHITEKTEN PartG mbB



Treppenhaus © bildraumwest.de, Wiebke Wollner



Lernlandschaft © bildraumwest.de, Wiebke Wollner