



Ansicht West - Terrasse © Rolf Sturm

NEUBAU BÄCKEREICAFÉ MIT BACKWERKSTATT

Vilsbiburg

Region:
Niederbayern

Standort:
Vilsbiburg

Fertigstellung:
2021

Architekt:
Feigel-Dumps Architekten BDA Part mbB,
Landshut

Bauherr:
Mareis Kreisel GbR,
Vilsbiburg

Freiraumplanung:
Bauer Landschaftsarchitekten,
Wörth

Weitere Projektbeteiligte

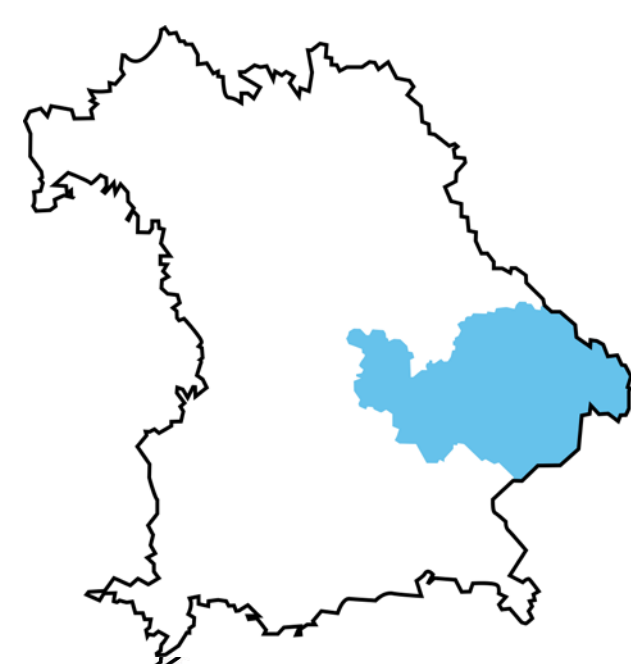
Statik: Sabold Ingenieure, Hechtweg 8, 84032 Altdorf

Holzbau: müllerblaustein Holzbauwerke, Pappelauer Str. 51, 89134 Blaustein

Gebäudetechnik: IB Hausladen, Feldkirchener Str. 7a, 85551 Kirchheim

Elektro: Hammer Elektrotechnik, Baugartenstr. 4, 84137 Vilsbiburg

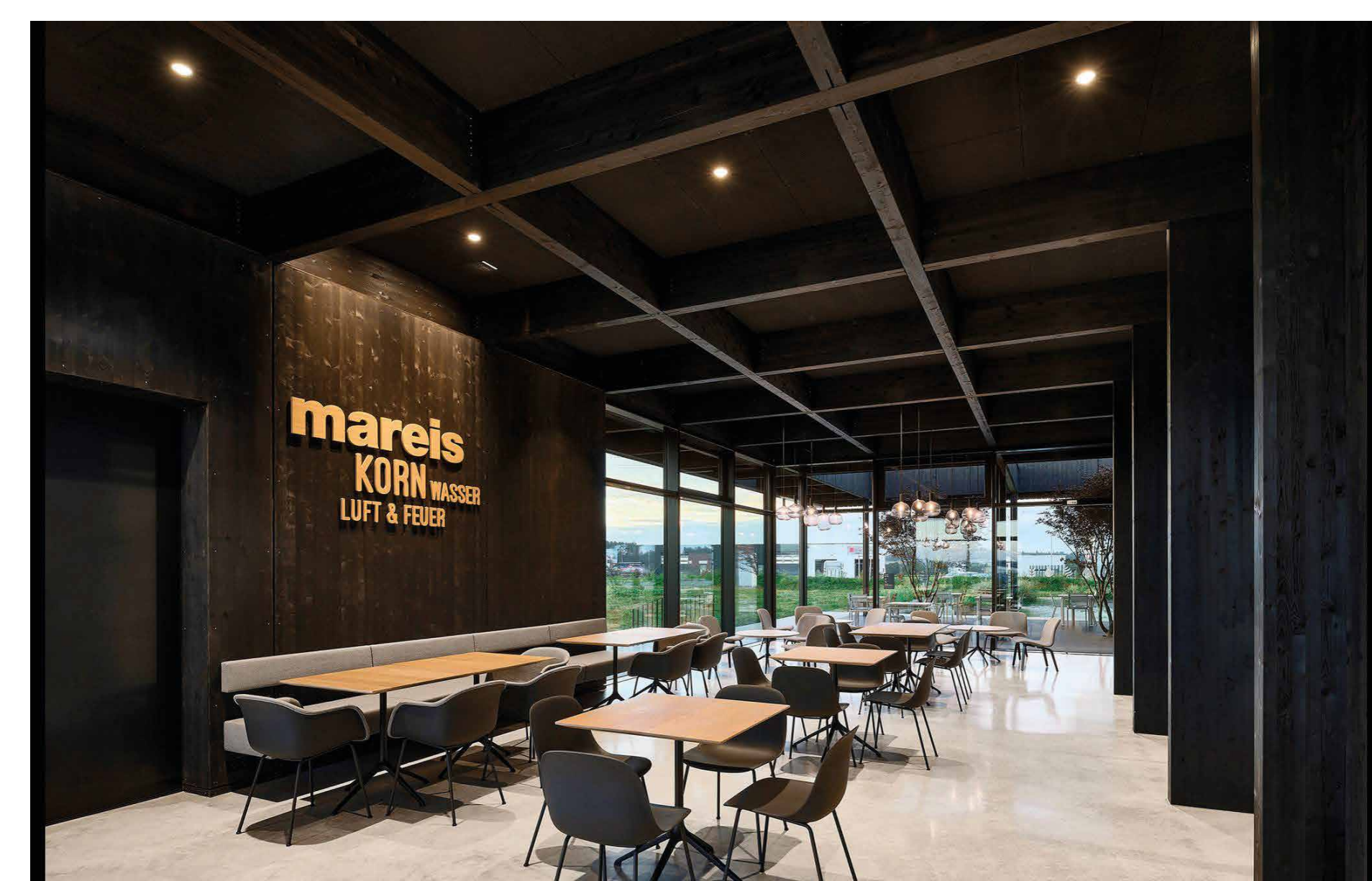
HLS: Elektrotherm, Innere Münchener Str. 26, 84036 Landshut
Brandschutz: KAUPA Ingenieure GmbH & Co. KG, Schloßplatz 1, 94575 Windorf



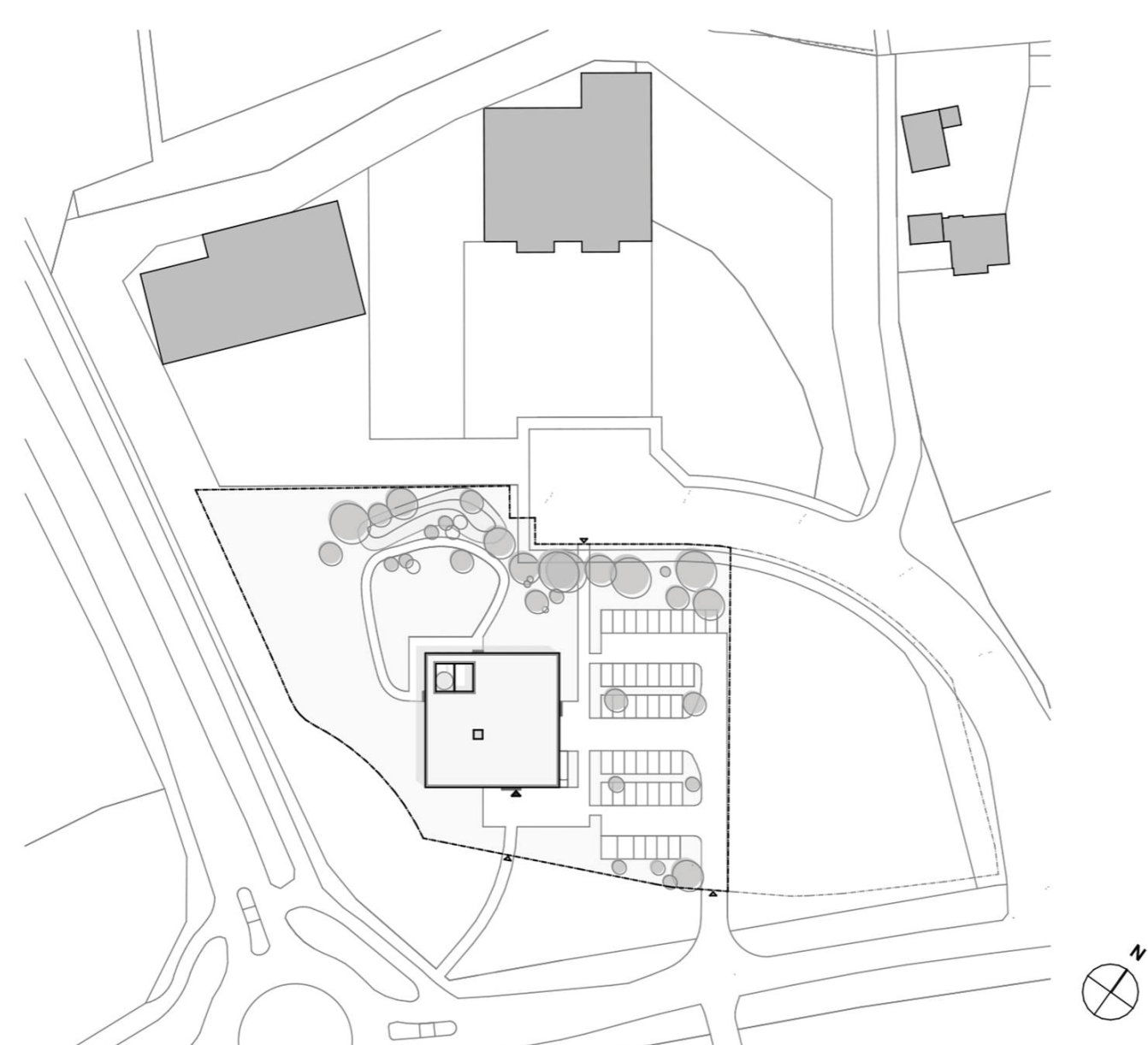
Am Städteingang von Vilsbiburg erhebt sich gut erkennbar das erdgeschossige, pavillonartige Bäckereicafé. Die Intention der Bauaufgabe lag darin, durch eine Symbiose von Gebäude und gestaltetem Landschaftsraum einen attraktiven Anziehungspunkt mit lichtdurchfluteten und flexiblen Räumlichkeiten zu entwickeln. Die hügelartig umgesetzte Gebäudemodellierung zoniert die Freiflächen und schafft geschützte Aufenthaltsbereiche. Der Bauherr legt viel Wert auf Nachhaltigkeit. Dementsprechend wurde das Gebäude in reiner Holzbauweise entwickelt. Der Bau organisiert sich mit seinen zum Außenraum transparent gestalteten, fließenden Aufenthaltsflächen mit Kreativzonen und einem Veranstaltungsraum um zwei Regal-Boxen, die im Inneren die notwendigen Funktionsbereiche aufnehmen und an den Außenseiten Regal- und Sitzflächen anbieten.



Ansicht Nord/West - Terrasse © Rolf Sturm



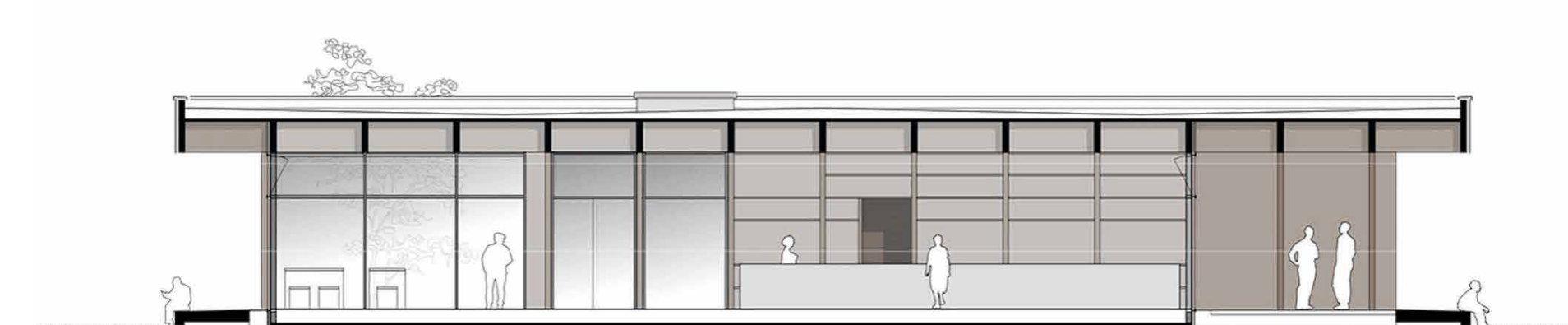
Innenraum - Café © Rolf Sturm



Lageplan © fd architekten



Grundriss © fd architekten



Schnitt © fd architekten