



Zugang Kinderhaus © Stefan Müller-Naumann

KINDERHAUS THALMASSING

Kindertagesstätte und Bücherei

Region:
Oberpfalz

Standort:
Thalmassing

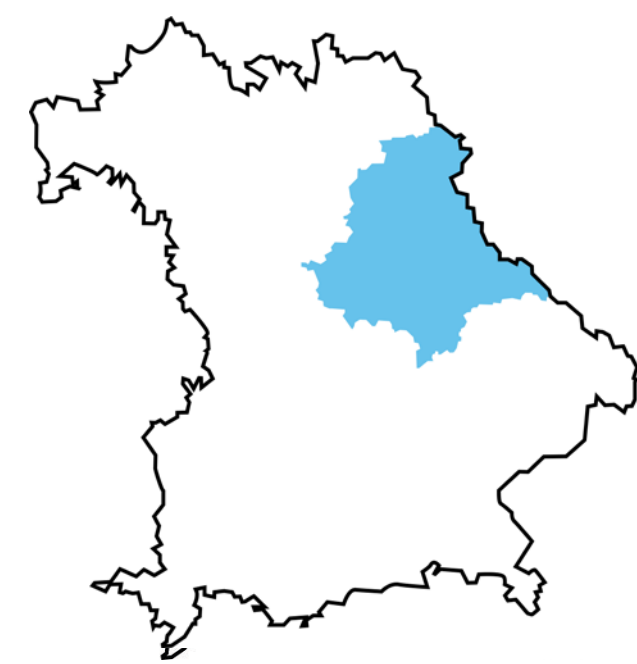
Fertigstellung:
2019

Architekt:
Neumann und Heinsdorff Architekten,
München

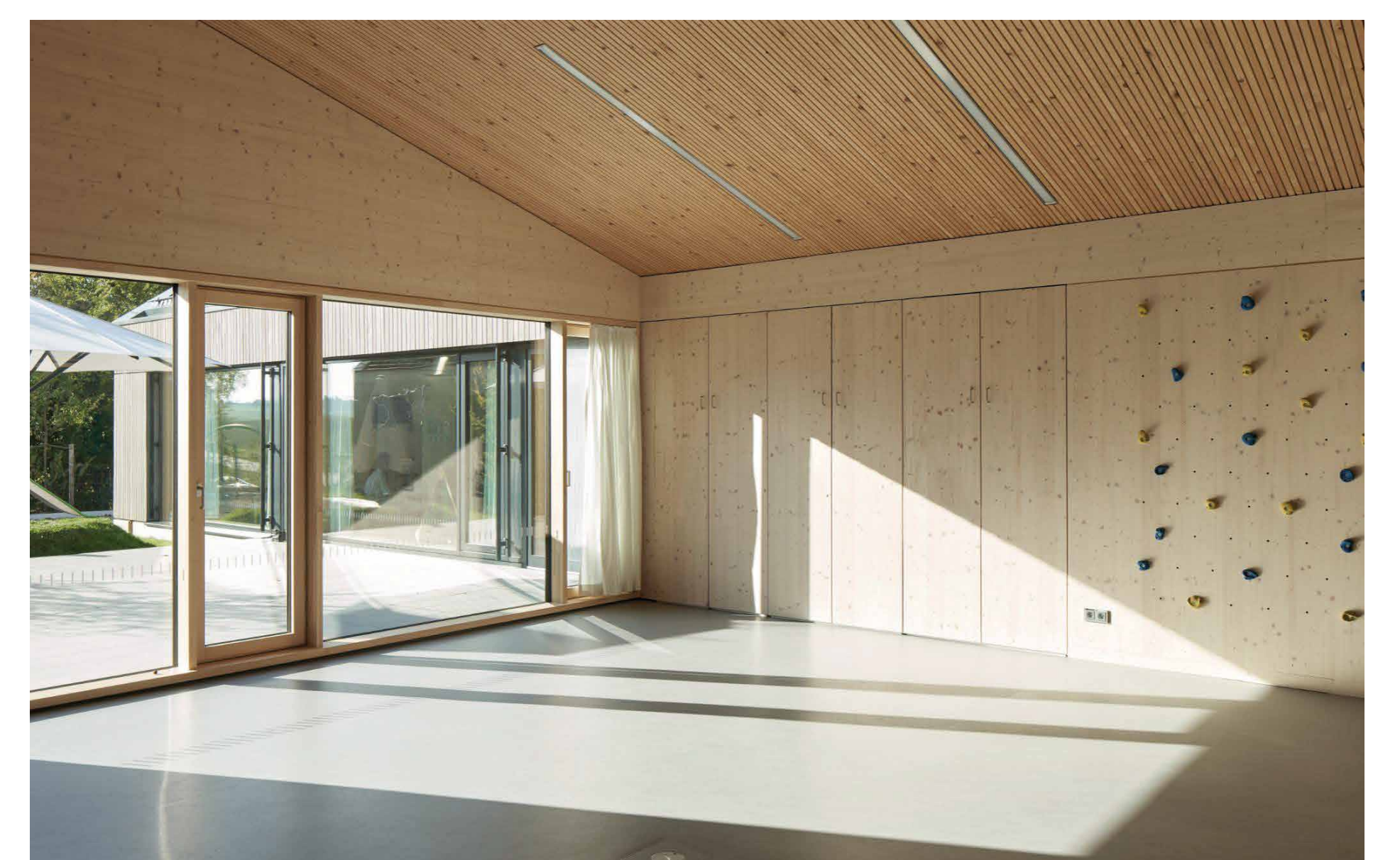
Bauherr:
Gemeinde Thalmassing,
Thalmassing

Freiraumplanung:
OK.Landschaft, A.Kicherer,
München

Weitere Projektbeteiligte
Mitarbeit: Isabel Protschky, Bauleitung: A.S. Georg Eichinger



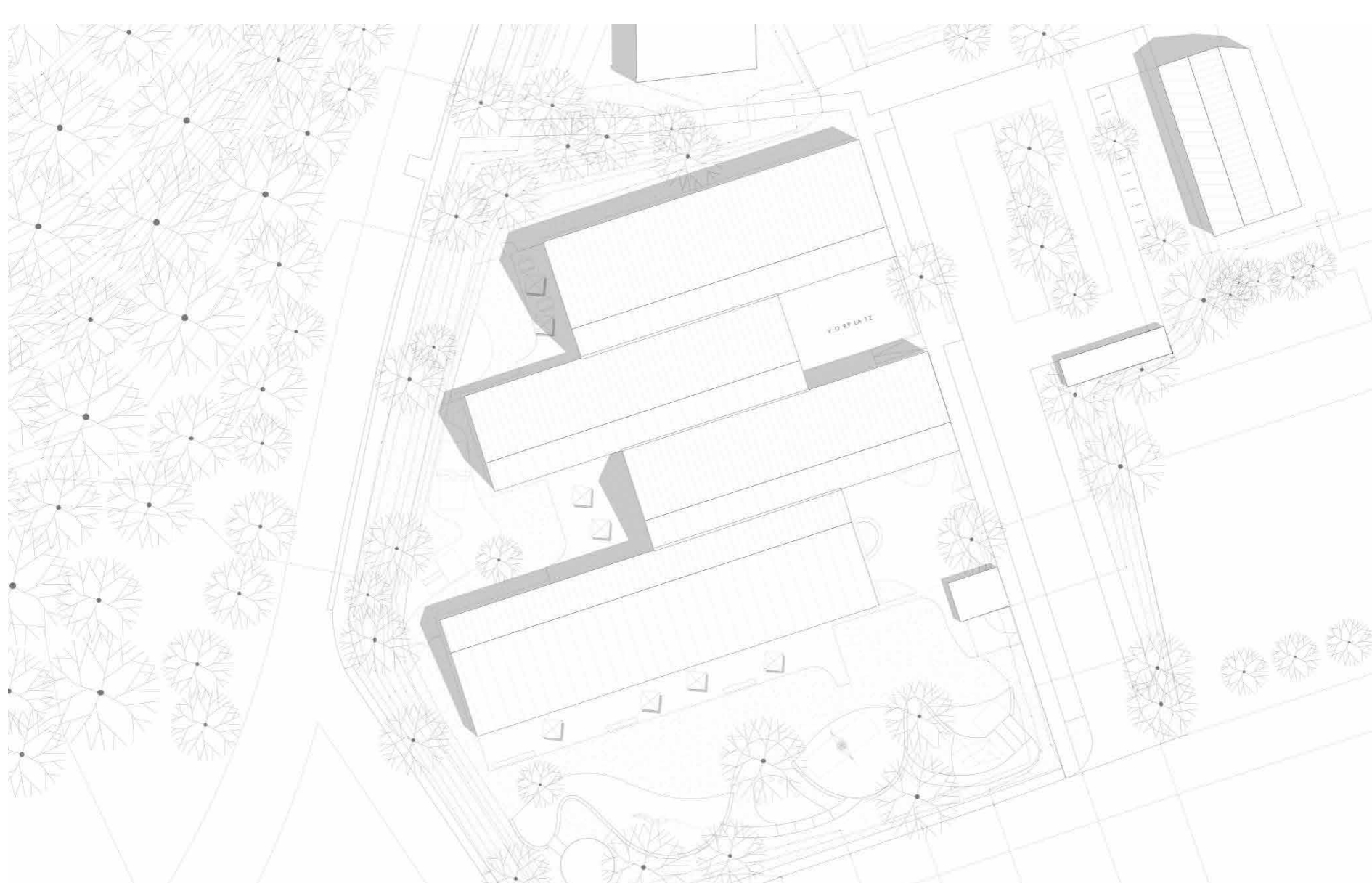
Das Kinderhaus Thalmassing umfasst einen Kindergarten, einen Kinderhort, eine Kinderkrippe, eine Bücherei und die dazugehörigen Freianlagen. Auf dem ehemaligen Parkplatz am Ortsrand wollten wir einen kleinmaßstäbliche, kindgerechte Räume schaffen. Wir haben das Kinderhaus daher als ein Zusammenspiel von mehreren Häusern interpretiert. Damit ergaben sich reizvolle Möglichkeiten: jeder Nutzungsbereich erhält eine eigene bauliche Identität und zwischen den Häusern bilden sich reizvolle Höfe für die unterschiedlichen Gruppen. Das Kinderhaus wurde als Holzbau erstellt, was Innen und Aussen spürbar ist. Die Holzfassade aus Weisstanne, großformatige Verglasungen und eine in die Dachfläche integrierte Photovoltaik bilden die äußere Hülle. Im Innenraum konnten die tragenden Holzbauteile weitgehend sichtbar belassen werden, der Ausbau erfolgte mit natürlichen Materialien wie Holz und Linoleum.



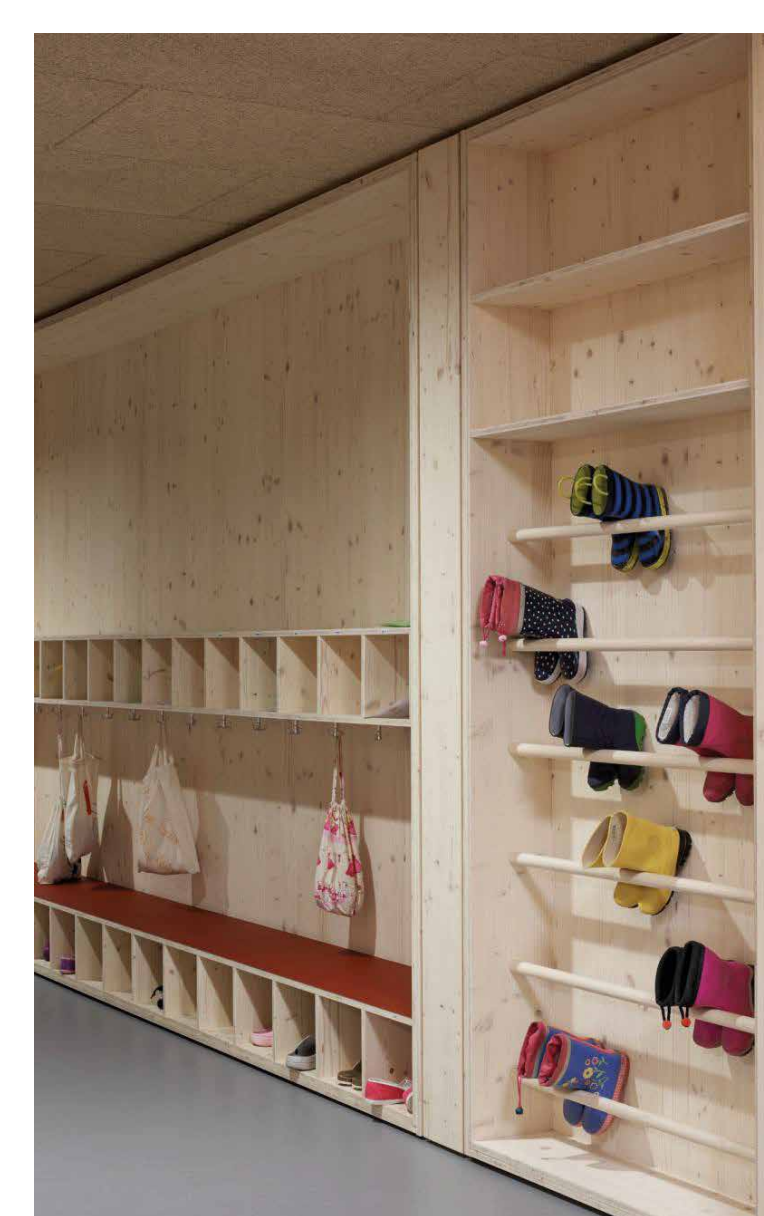
Mehrzweckraum © Stefan Müller-Naumann



Raumfolge © Stefan Müller-Naumann



Lageplan © Neumann & Heinsdorff Architekten



Stiefelgang © Stefan Müller-Naumann



Spieltempo im Gruppenraum © Stefan Müller-Naumann