



Schlossbad Zugang Schlossweiher © Stefan Müller-Naumann

SCHLOSSBAD NEUMARKT I.OPF.

Formale Integration

Region:
Oberpfalz

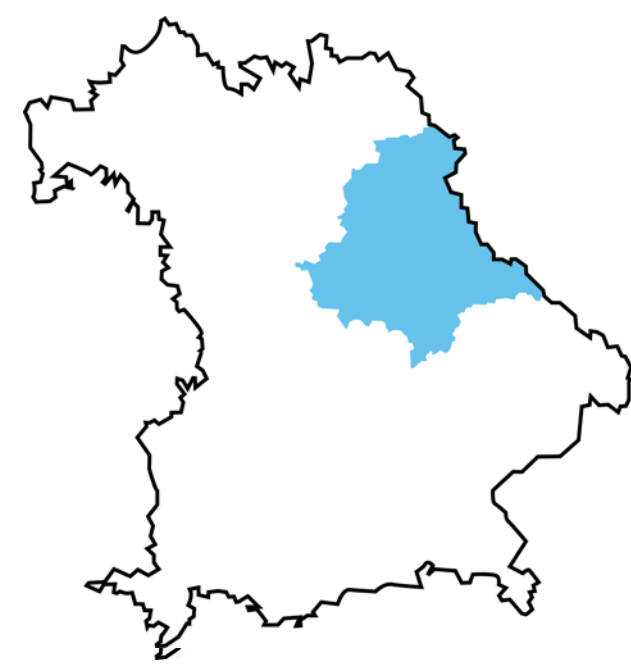
Standort:
Neumarkt i.d. OPf.

Fertigstellung:
2022

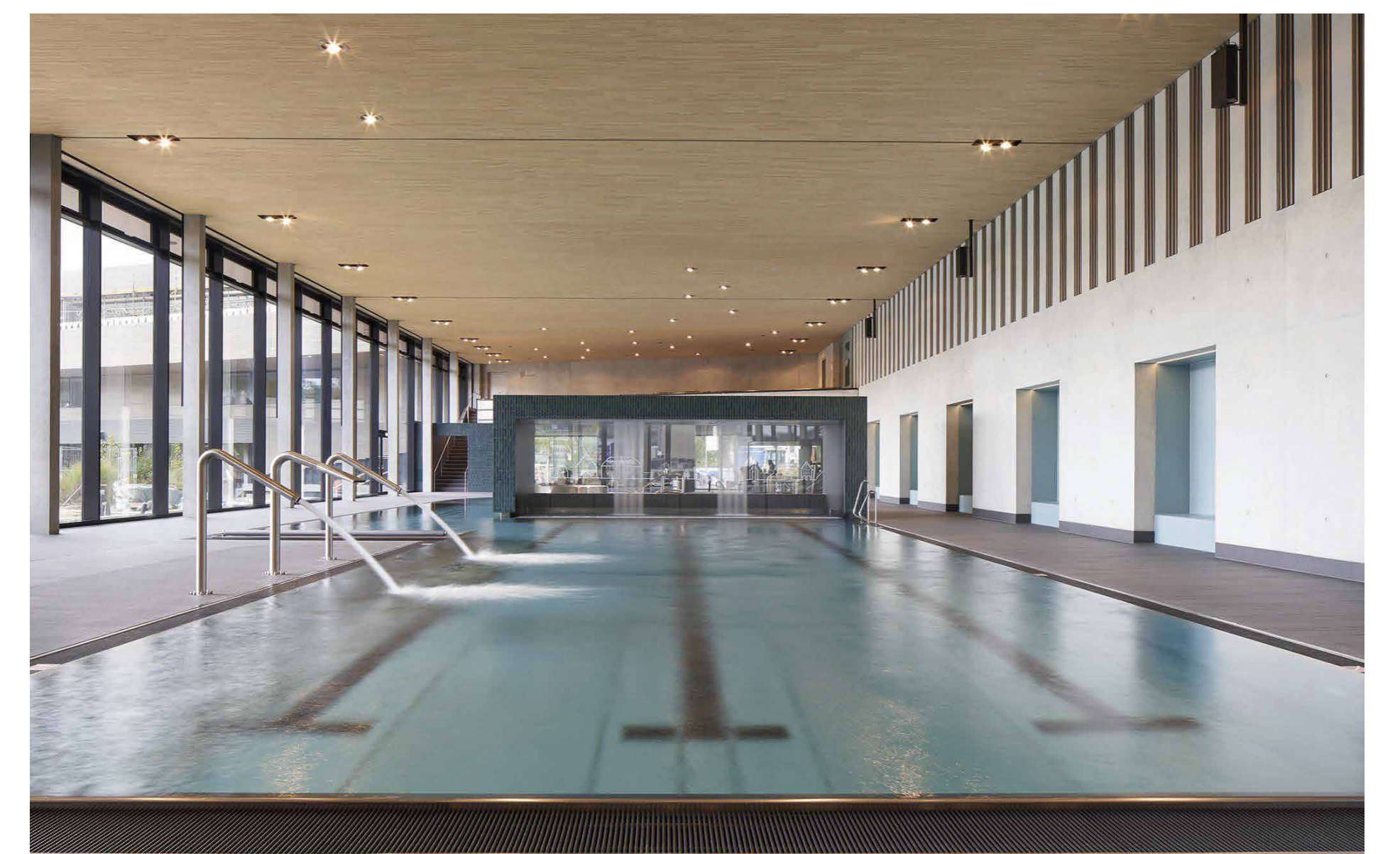
Architekt:
Diezinger Architekten GmbH, Eichstätt und Regensburg,
Eichstätt

Bauherr:
Stadtwerke Neumarkt i.d.OPf. Freizeit & Leben KU,
Neumarkt i.d.OPf.

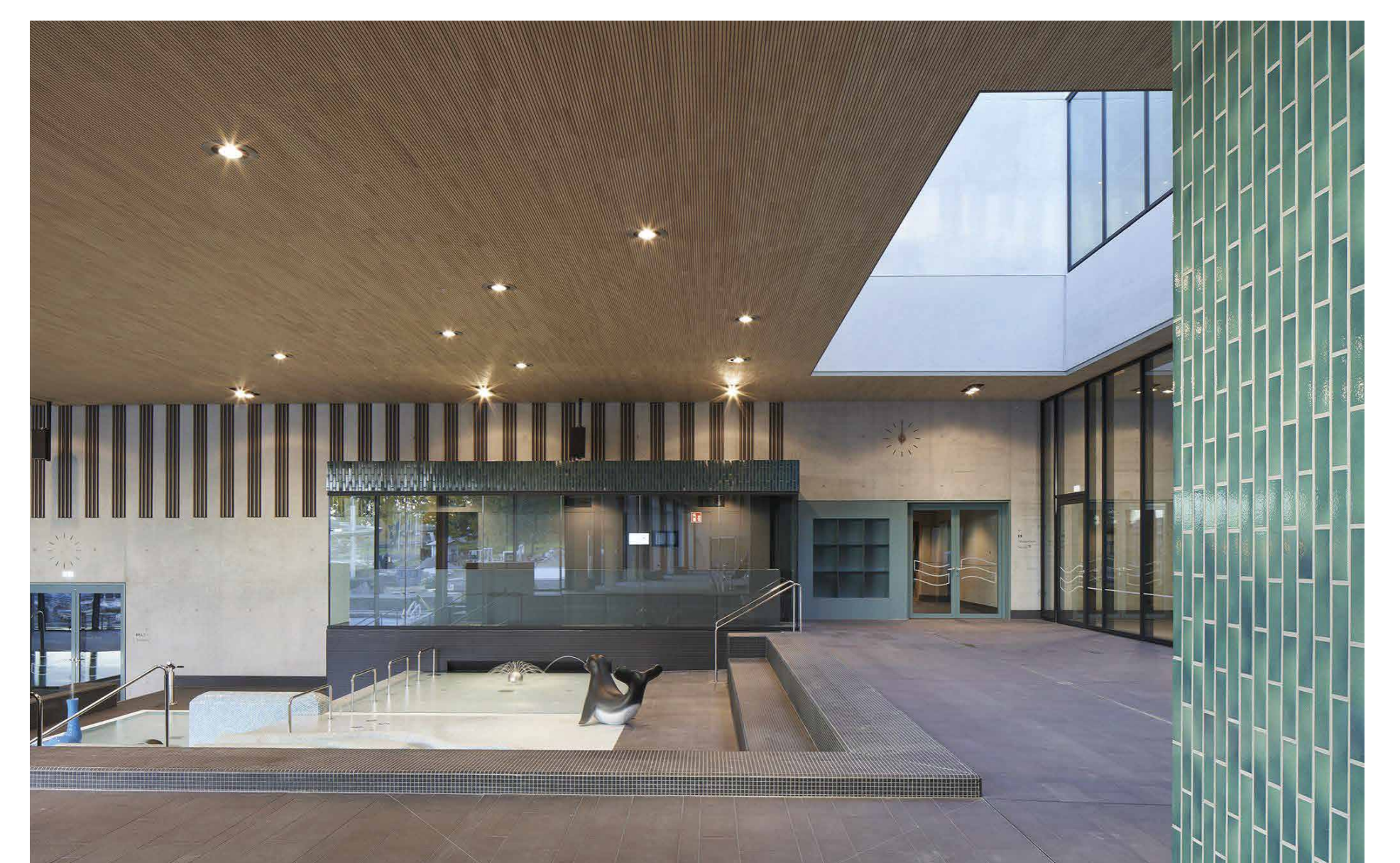
Freiraumplanung:
Adler Olesch Landschaftsarchitekten,
Nürnberg



Das Schlossbad ergänzt das bestehende Neumarkter Freibadgelände, östlich des Stadtzentrums neben dem Schlossweiher zum Ganzjahresbad. Das innerstädtische Freibadgrundstück wird entlang der Mühlstraße mit einem dreigeschossigen Neubau abgeschlossen. Der U-förmige Baukörper nimmt die Form des Straßenverlaufes an der nördlichen Grenze auf und besetzt die Ecke Mühl-/ Seelstraße mit einem, signifikanten - weit in den Straßenraum wirkenden - neuen, Gebäude. Die erdgeschossige Badeebene öffnet sich dem Besucher bereits aus dem Foyerbereich und führt vom Vorbereich mit Schlossweiher über. Die Badelandschaft folgt der Topographie des Geländes und schafft einen fließenden und selbstverständlichen Übergang von Hallenbad zu Freibadflächen. Über der Badeebene thront die Saunalandschaft mit Gastronomie und bietet mit Saunaterasse und Infinitypool vielfältigen Verknüpfungen in die Umgebung.



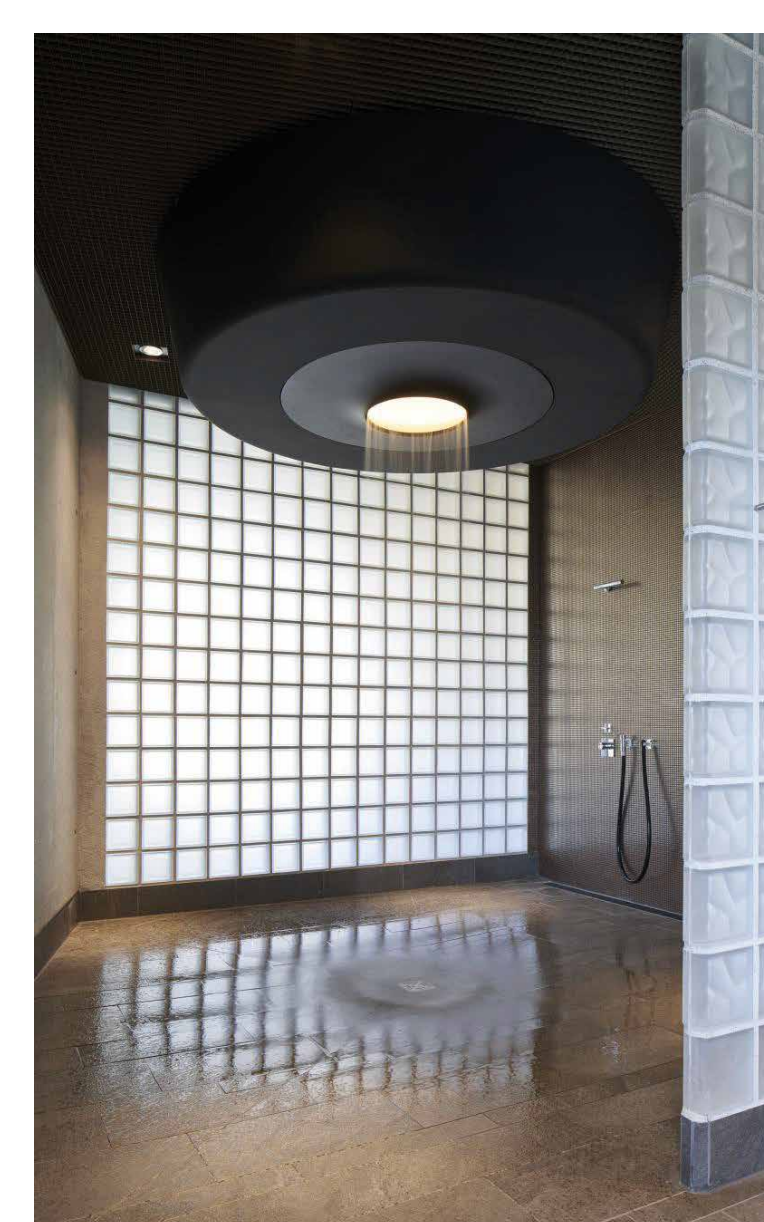
Überblick Erlebnislandschaft © Stefan Müller-Naumann



Kinderbereich mit Übergang Kurs- und Sportbereich © Stefan Müller-Naumann



Lageplan © Diezinger Architekten



Abkühlbereich Panoramasauna © Stefan Müller-Naumann



Kaminloungue © Stefan Müller-Naumann