

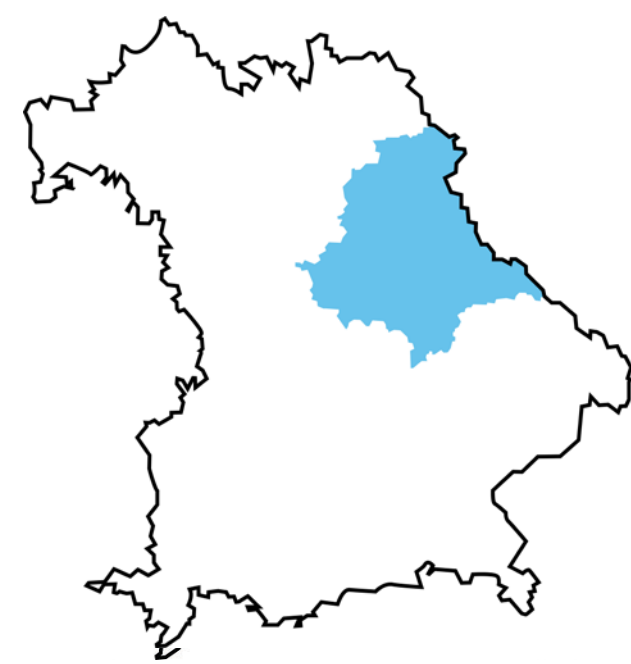


Blick in den Dachstuhl © Herbert Stolz

SANDSTEINSCHEUNE

Sanierung einer Getreidescheune zu einem Einfamilienwohnhaus in Kemnath

Region:
Oberpfalz



Fertigstellung:
2021

Architekt:
fabi architekten bda,
Regensburg

Bauherr:
Familie Skarupa,
Kemnath

Freiraumplanung:
durch Bauherren

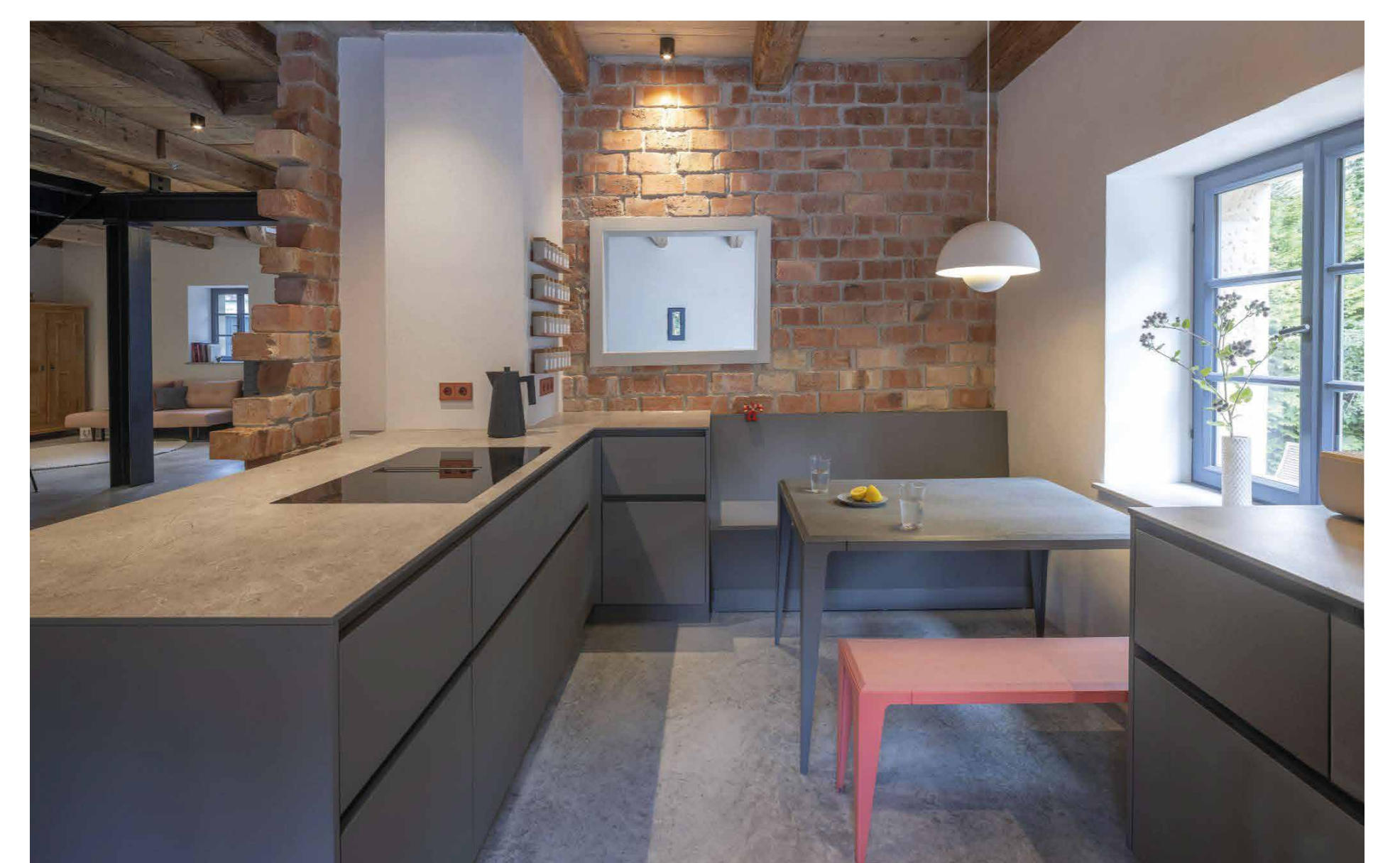
Weitere Projektbeteiligte

Statik: Ingo Schreyer, Kulmain; Energieberatung/Baubiologe Reiner Bäumler, Weiden; Mitarbeiter fabi architekten: Linda Dwinger

Mit den massiven Sandsteinmauern, dem einfachen Lagergrundriss und dem offenen, sauber konstruierten Dachstuhl strahlt das Gebäude (Kopfbau eines um 1843 datierten U-förmig angelegten Scheunenvietels) die typischen Charaktereigenschaften des Oberpfälzers aus: bodenständig – unaufgeregt – schnörkellos – nachhaltig, aber auch offen für Wandel. Nach intensiver Recherche zur Historie des Gebäudes wurde mit enger Abstimmung mit dem BLfD ein bauliches Konzept entwickelt, welches die ursprüngliche Gestalt und das Erscheinungsbild der Scheune wieder herstellt und dennoch eine moderne Wohnnutzung ermöglicht. Das Innenarchitektur- und Farbkonzept basiert auf Le Corbusiers „Les couleurs“.



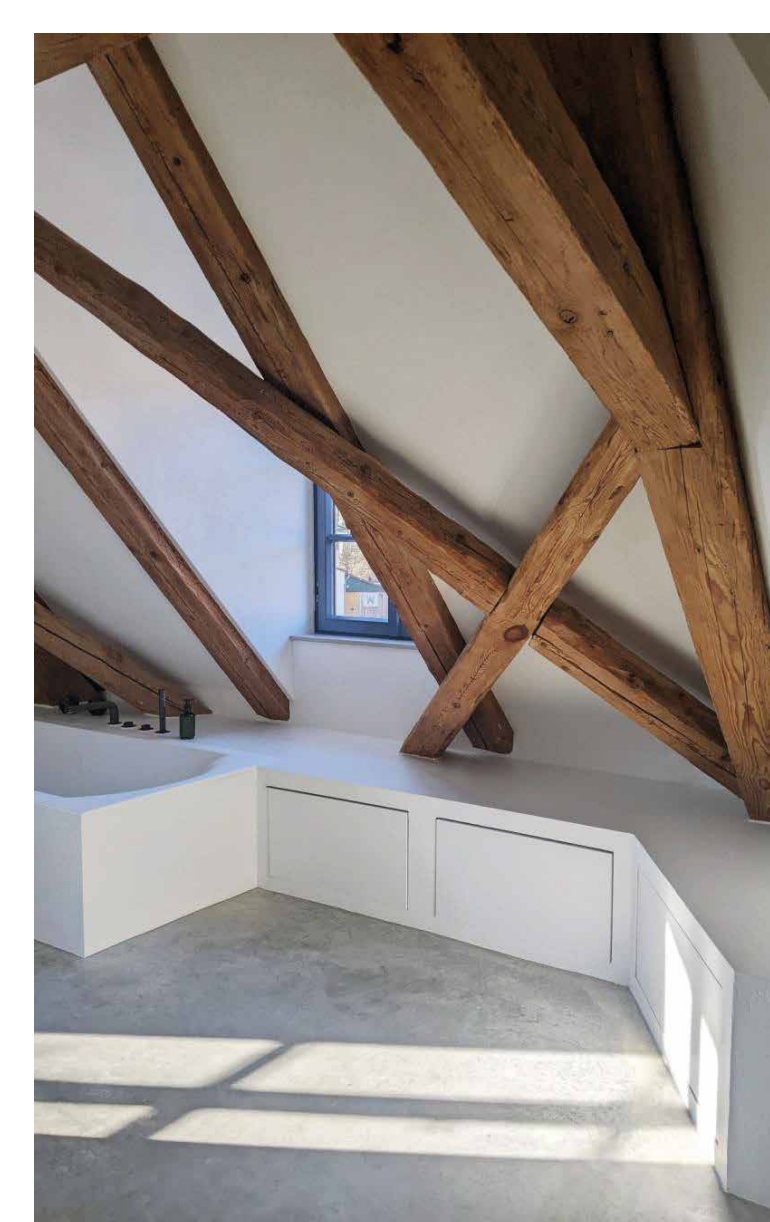
Außenansicht Ost © Herbert Stolz



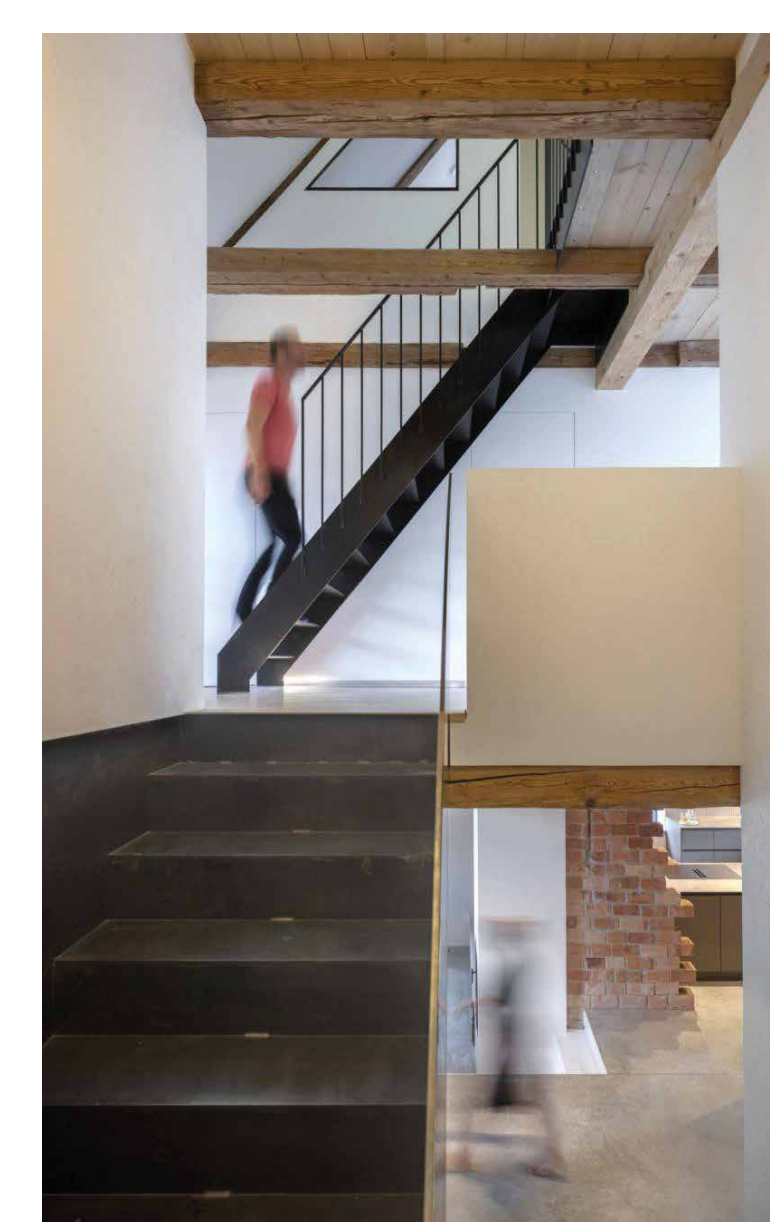
Wohnküche © Herbert Stolz



Lageplan © fabi architekten bda



Badezimmer © Carolin Sakarupa



Treppe © Herbert Stolz