



Ansicht Uferstraße © Felix Meyer

NACHHALTIGE CHEMIE - TU MÜNCHEN CAMPUS STRAUBING

Lehr- und Forschungsgebäude für Nachhaltige Chemie

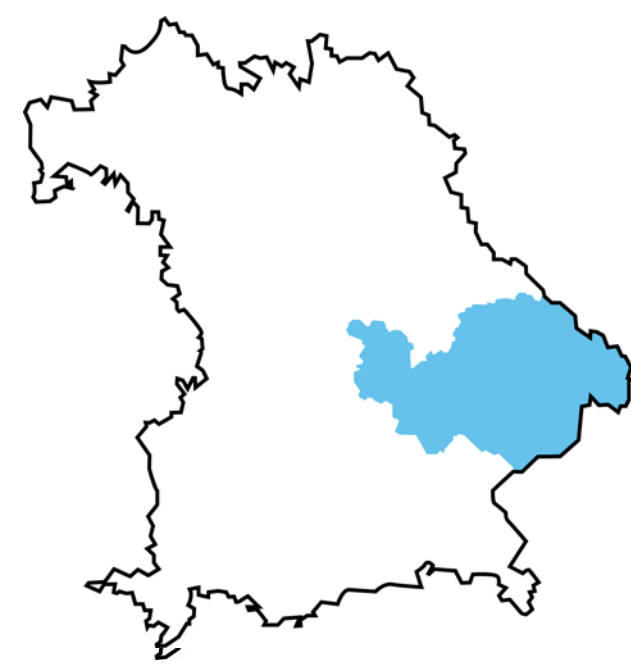
Region:
Niederbayern

Standort:
Straubing

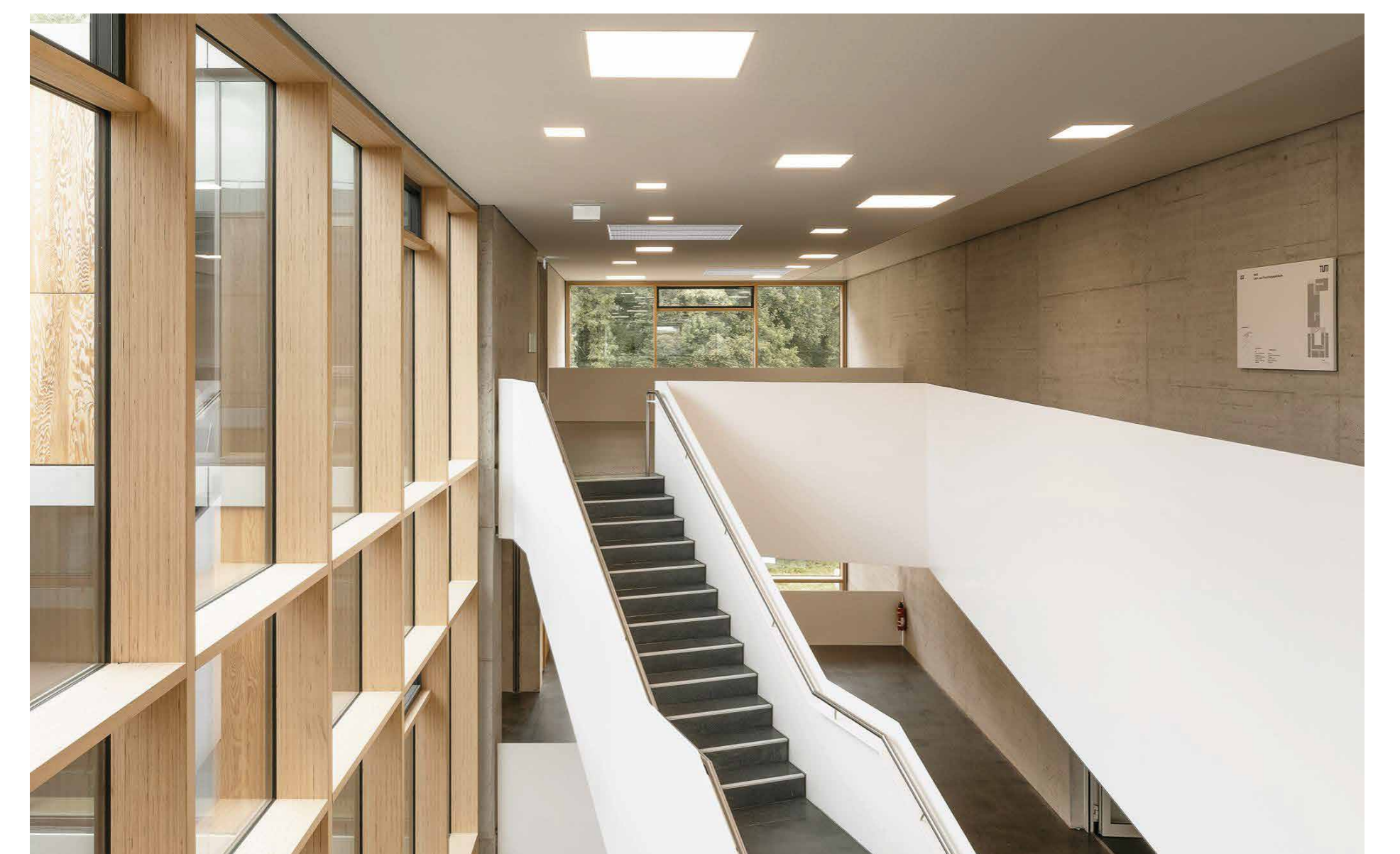
Fertigstellung:
2021

Architekt:
Schuster Pechtold Schmidt Architekten,
München

Bauherr:
Freistaat Bayern, Staatliches Bauamt Passau,
Passau



Der Neubau erweitert das Wissenschaftszentrum am TUM Campus Straubing um ein Lehr- und Forschungsgebäude für Nachhaltige Chemie mit einer BGF von 9.500 m². Das dreigeschossige Gebäude liegt parallel zur Uferstraße im Überschwemmungsgebiet der Donau und ist daher um ca. 3m aufgeständert. Über ein Deck auf Höhe der Hochwasserschutzmauer erfolgt der Zugang in eine Eingangshalle mit Galerien und offenen Treppen. Die Halle bildet das kommunikative Zentrum und gliedert das Gebäude funktional in einen Labor- und Bürotrakt. Akzentuiert wird der Baukörper von einem Hörsaal, der zur Flusslandschaft nach Norden aus dem Gebäude ragt. Die Außenwände der Längsseiten sind in Holzrahmenbauweise mit Holzverkleidung, die Ost- und Westseite mit monolithischem Dämmbeton ausgeführt. Auf den begrünten Dachflächen sind Photovoltaikmodule angeordnet.



Eingangshalle © Felix Meyer



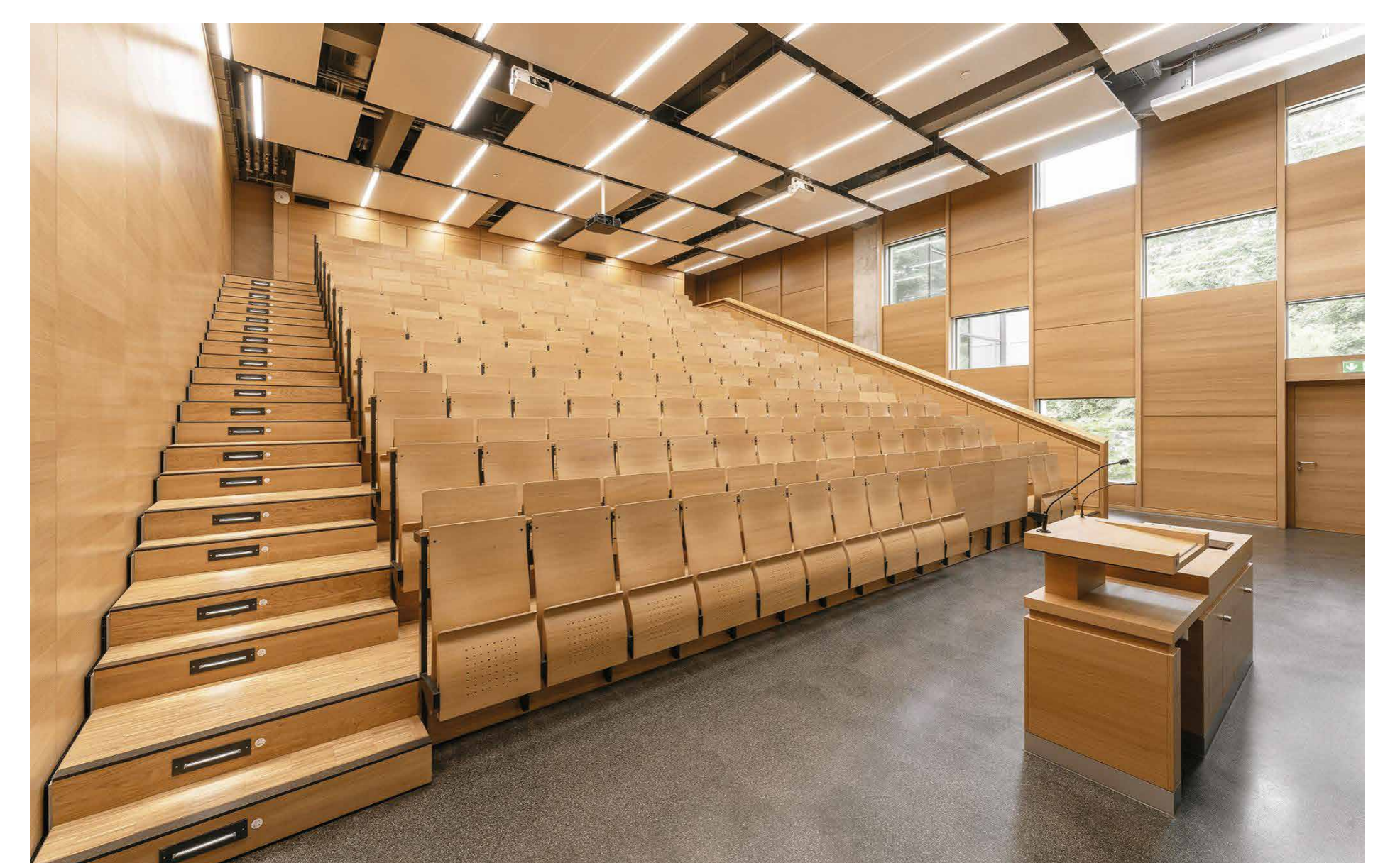
Dämmbeton | Holz © Felix Meyer



Lageplan © Hinnenthal Schaar Landschaftsarchitekten



Ansicht Hörsaal © Felix Meyer



Hörsaal © Felix Meyer