



Haupteingang - Ansicht Ost © Rolf Sturm

UMBAU UND GENERALSANIERUNG EISHALLE 1

Landshut

Region:
Niederbayern

Standort:
Landshut

Fertigstellung:
2021

Architekt:
Feigel-Dumps Architekten BDA Part mbB,
Landshut

Bauherr:
Stadt Landshut, Amt für Gebäudewirtschaft,
Landshut

Freiraumplanung:
EGL GmbH,
Landshut

Weitere Projektbeteiligte

Anlagentechnik: Planungsbüro Deyle, Krötenweg 13, 70499 Stuttgart

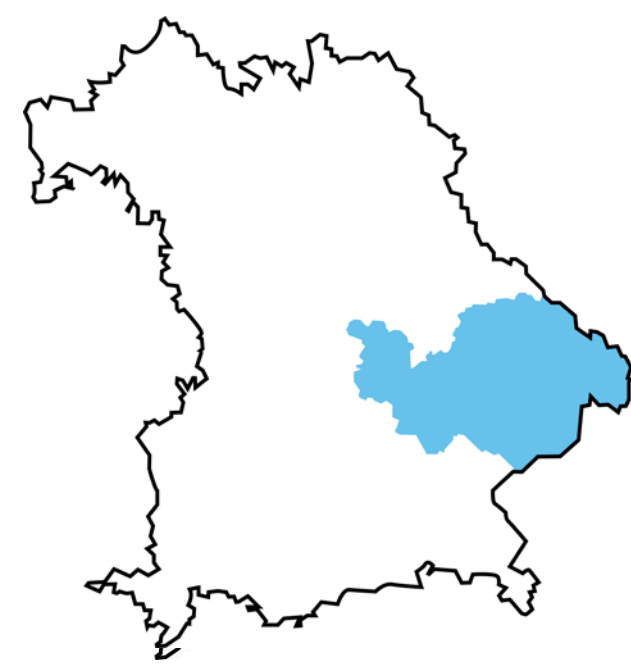
Elektro: IB Sterr, Höhenfeldstr. 1, 84036 Landshut

Statik: BBI Ingenieure GmbH, Neidenburger Str. 6a, 84030 Landshut

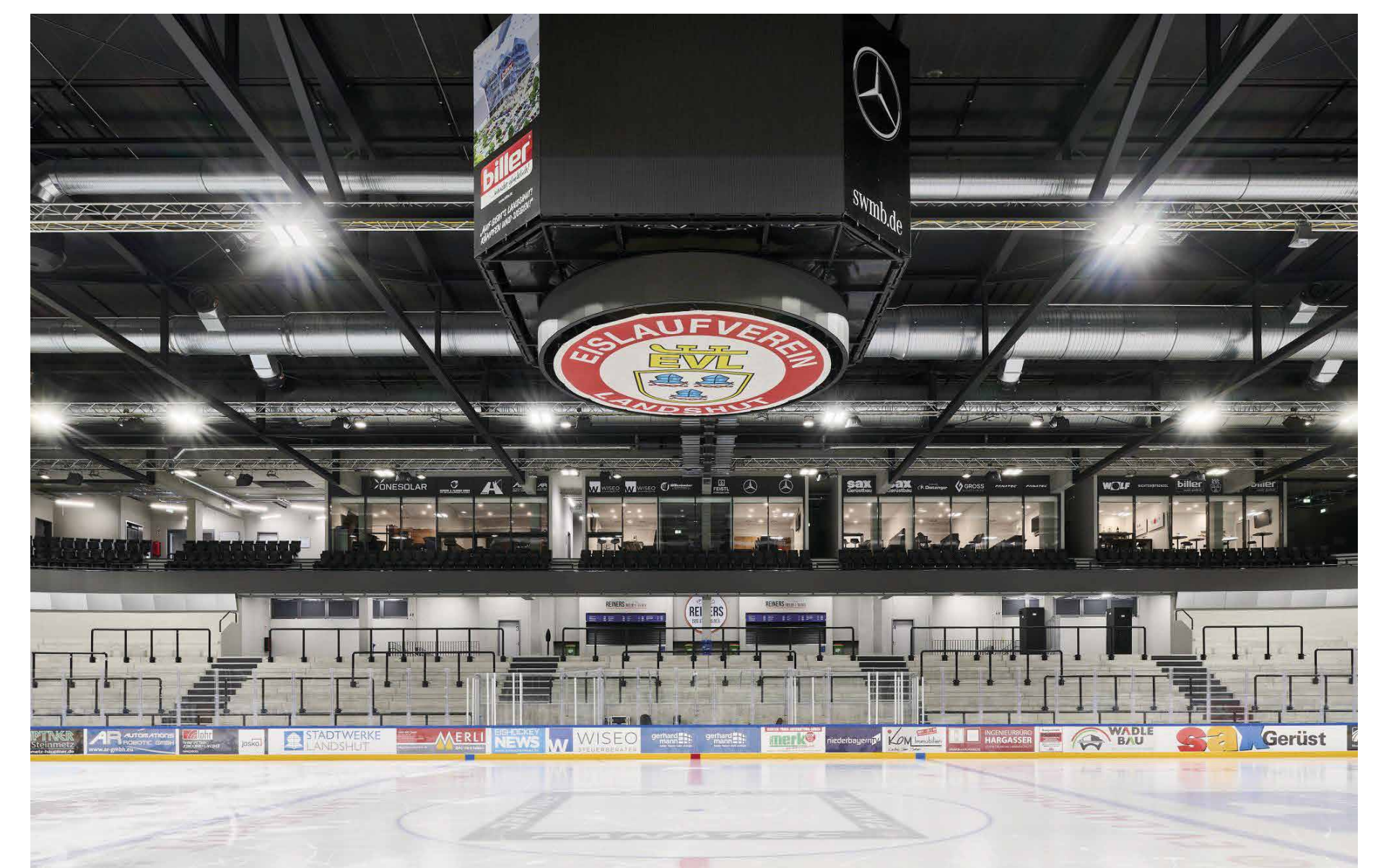
Brandschutz: Prof. Dr. Troiber, Von-der-Tann-Str. 11, 93047 Regensburg

Bauphysik/Bauakustik: Hooock – Partner Ingenieure, Am Alten Viehmarkt 5, 84028 Landshut

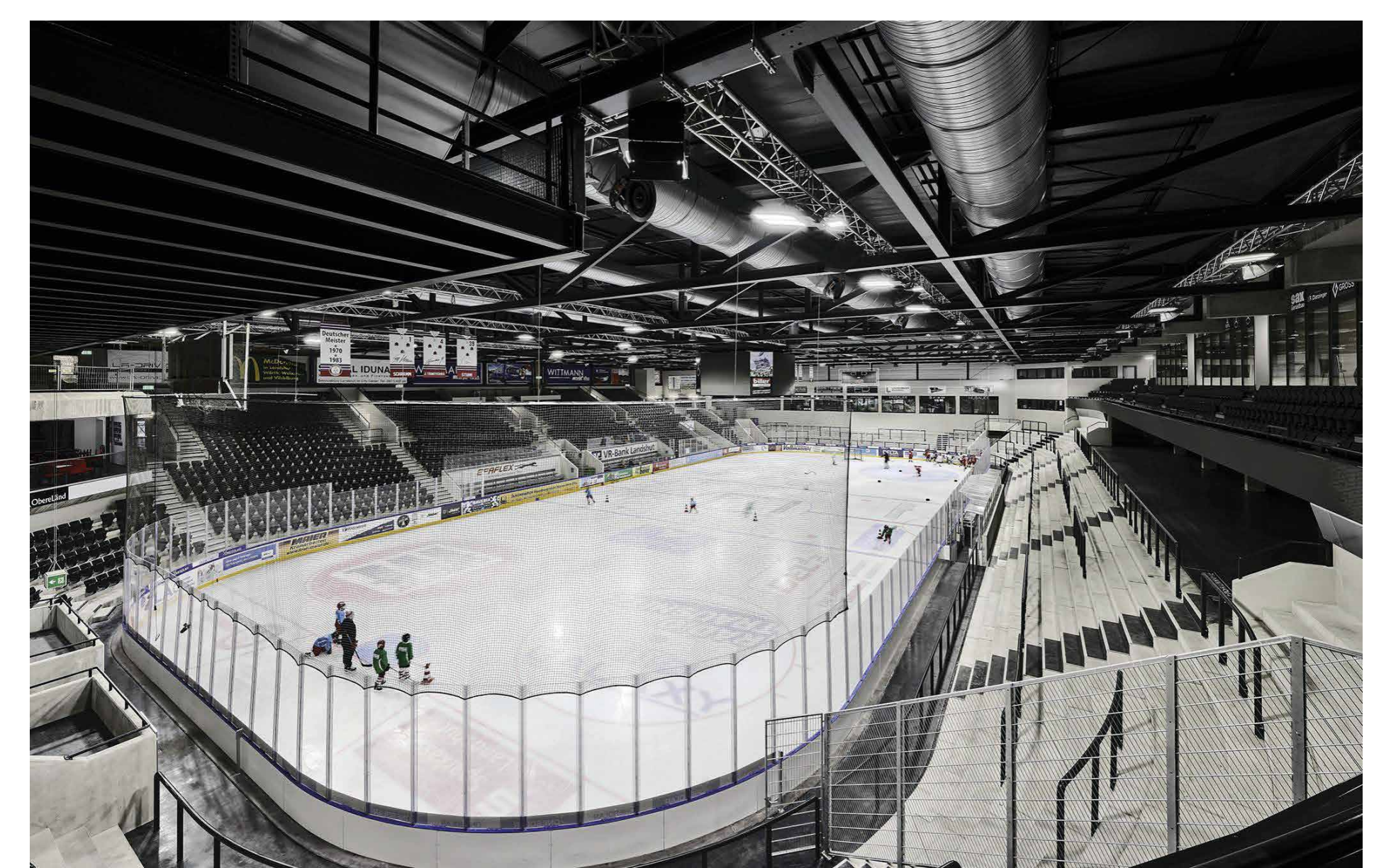
Textile Fassade: DIETRABANTEN, Asamstr.8, 81541 München



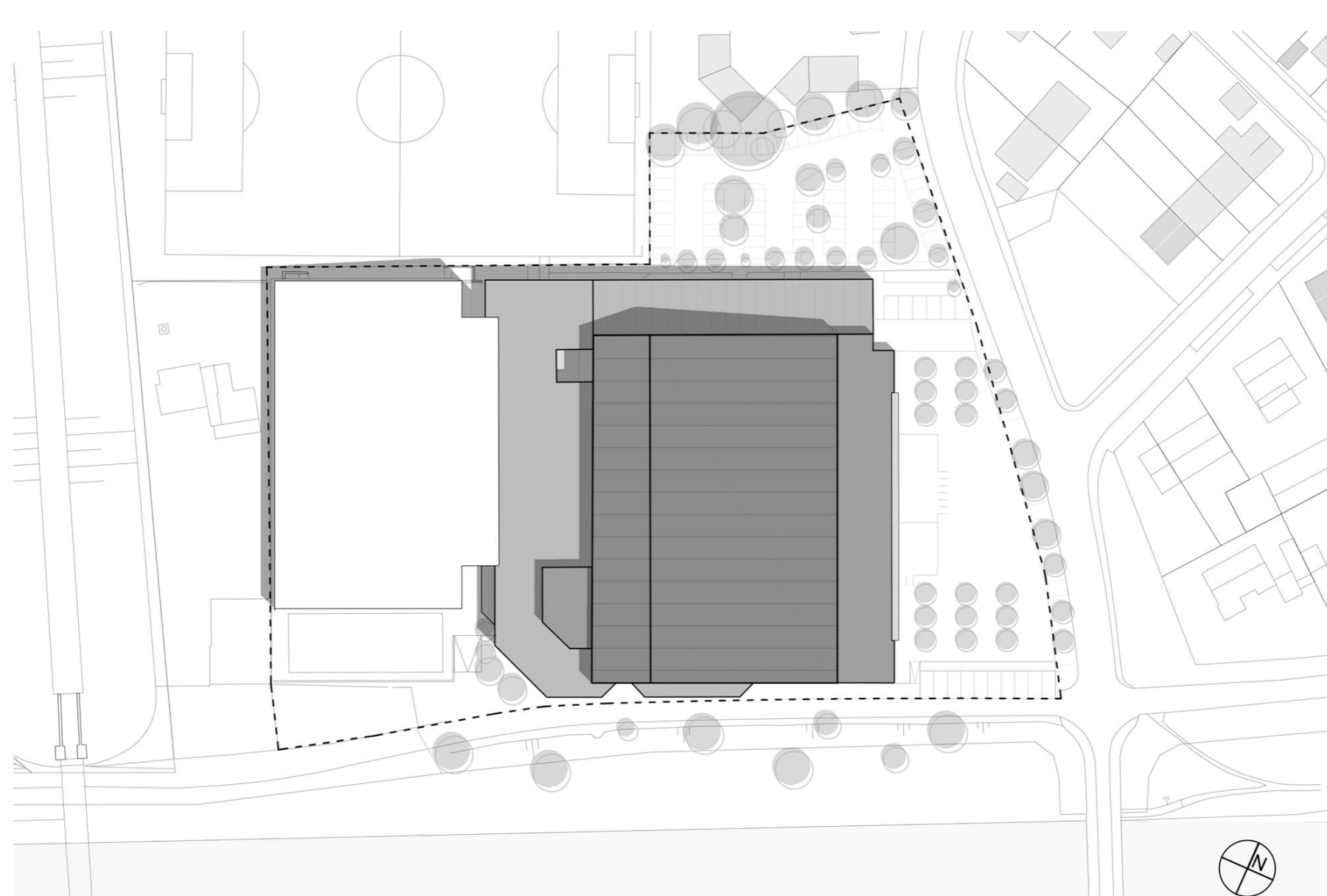
Generalsanierung mit kompletter Erneuerung der Dachtragkonstruktion, Abbruch Stehplatztribüne und Neubau Haupttribüne Ost mit Unter-, Oberrang und VIP-Logen, sowie Verkleinerung der Eispiste. Umstrukturierung der internen Erschließung, barrierefreie Verbindung Alt-/Neubau und Auflösung des ehem. Restaurants zur Schaffung eines neuen Stadionumgangs mit Blick auf die Spielfläche. Brandschutztechnische Ertüchtigung Bestand, Verbreiterung der Rettungswege Bestandtribüne West. Vollständige Erneuerung TGA und Kältetechnik, „Kältesee“ über Eispiste, Integration Lüftungstechnik in Dachkonstruktion. Gestalterische Verbindung Alt / Neu durch ein einheitliches Materialkonzept und ein reduziertes Farbkonzept grau/schwarz als neutraler Hintergrund für die verschiedenen Farben der Mannschaften und Fans. Tribünenneubau in Sichtbeton, Haupteingang mit bedruckter, textiler Fassade mit Beleuchtung r/w.



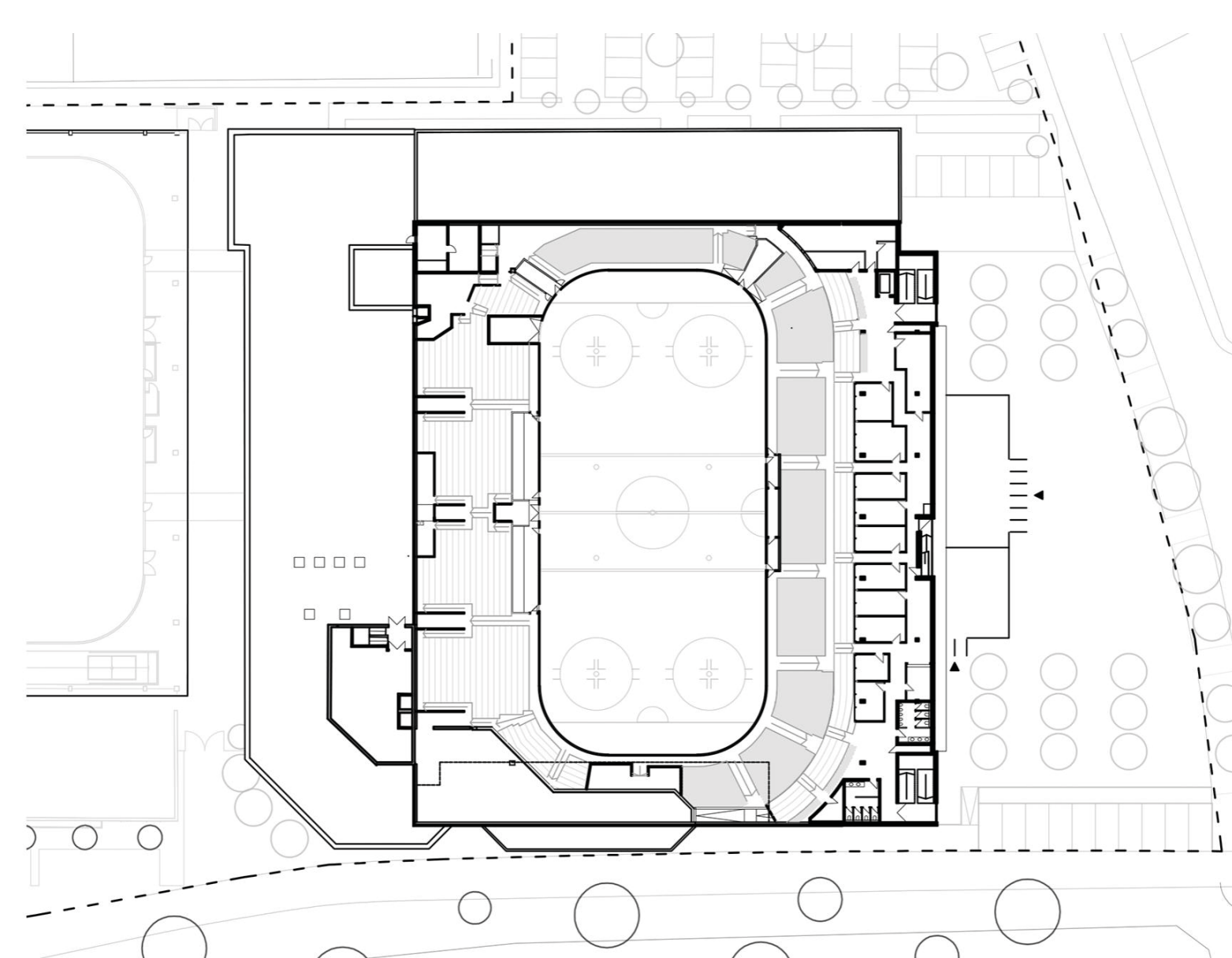
Haupttribüne Ost neu © Rolf Sturm



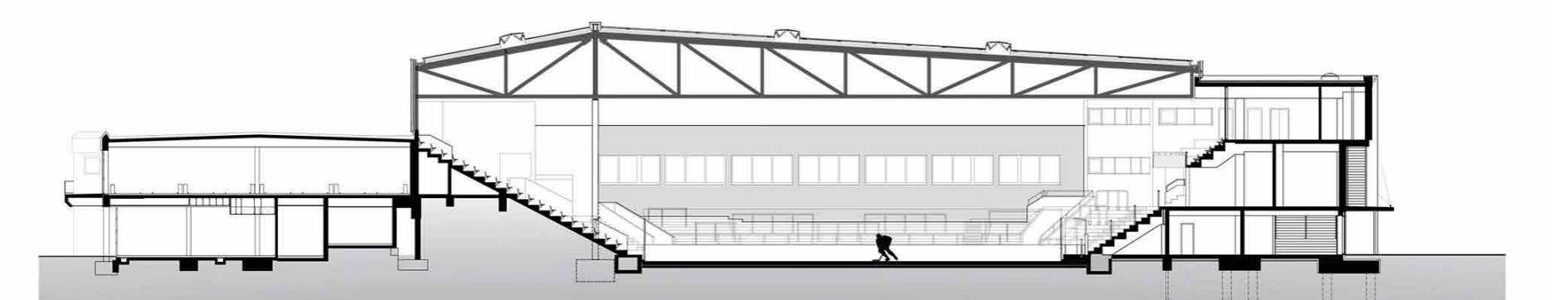
Oberrang Blick Bestandtribüne © Rolf Sturm



Lageplan © fd architekten



Grundriss © fd architekten



Schnitt © fd architekten