



Straßenansicht © Herbert Stolz

MARGARETENAU, ULMENSTRAßE 1,3,5,7

Energetische Sanierung, Anbau von Balkonen und Dachausbau

Region:
Oberpfalz

Standort:
Regensburg

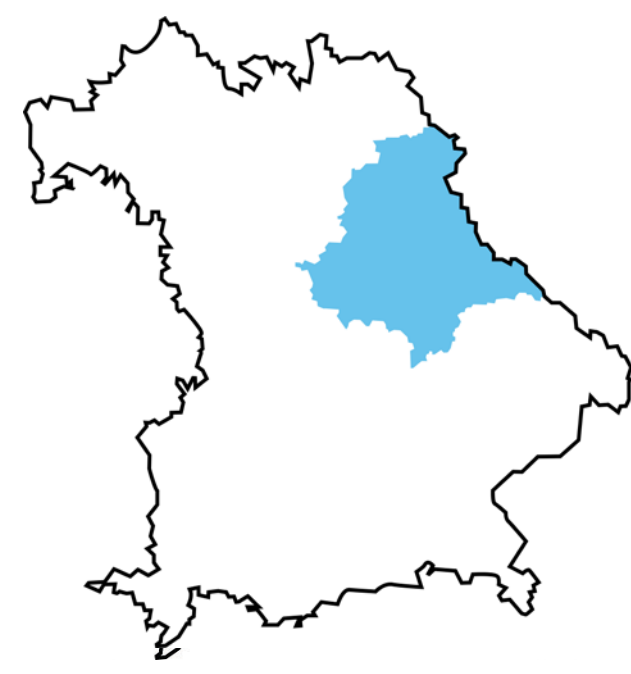
Fertigstellung:
2021

Architekt:
Luxgreen Climadesign GmbH,
Regensburg

Bauherr:
Baugenossenschaft Margaretenau,
Regensburg

Weitere Projektbeteiligte

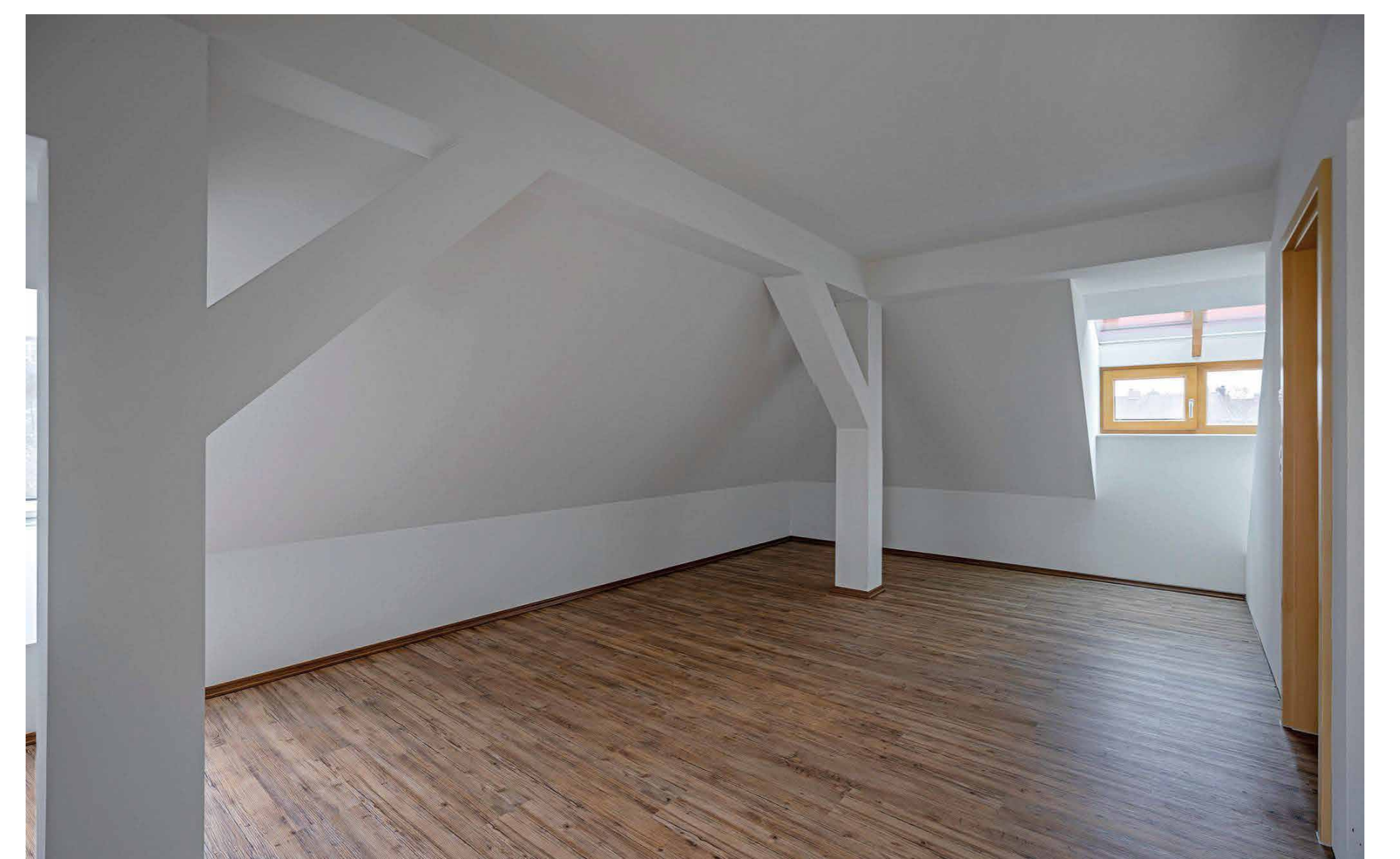
Projektleitung: Dipl. Ing. Christian Kirchberger Architekt BDA,
Bauleitung: B. Eng. Simon Straubinger, Mitarbeit: Fr. M.A. Edona Paqarizi



Im Zuge der Energetischen Quartiersertüchtigung wurden 24 WE saniert und im Dach 9 neue WE umgesetzt. Hierbei war es das Ziel die gestalterisch hohen Maßstäbe des Ensembles in der Planung gerecht zu werden und in der Verwirklichung diese besonderen Ansprüche bis ins Detail entwickelt. Es werden folgende städte-, hochbaulichen und energetischen Maßnahmen unter Abwägung der wirtschaftlichen und sozialen Gesichtspunkte koordiniert und umgesetzt: Es wurde eine Bewohnerbefragung durchgeführt um die Wünsche und Bedarfe zu ermitteln. Für den Schutz der historischen Substanz wurde ein mit der Stadt Regensburg abgestimmter Detailkatalog entwickelt. Das Gebäude wird über ein perspektivisch gesteuertes, regeneratives Wärmenetz versorgt. Eine behutsame Nachverdichtung wurde in den bisher nicht ausgebauten Dachgeschossen durchgeführt, wobei die ursprünglich geplanten Dachgauben als Vorbild dienten.



Gartenseite © Herbert Stolz



Dachausbau © Herbert Stolz



Lageplan © Luxgreen Climadesign



Nord-West-Ecke © Herbert Stolz



Balkone mit beweglichem Sichtschutz © Herbert Stolz