



Ansicht Süd © Herbert Stolz, Regensburg

KLINGLSÖLDE ALTDORF

Instandsetzung, Reparatur und Wiedernutzung

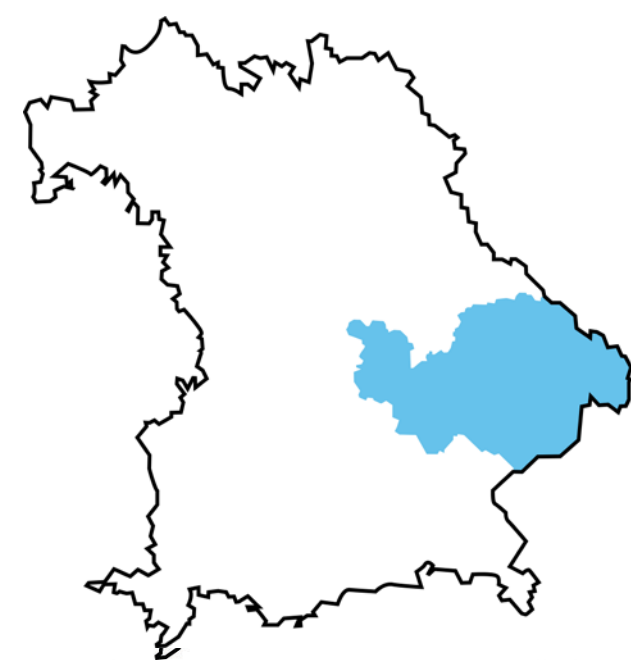
Region:
Niederbayern

Standort:
Altdorf

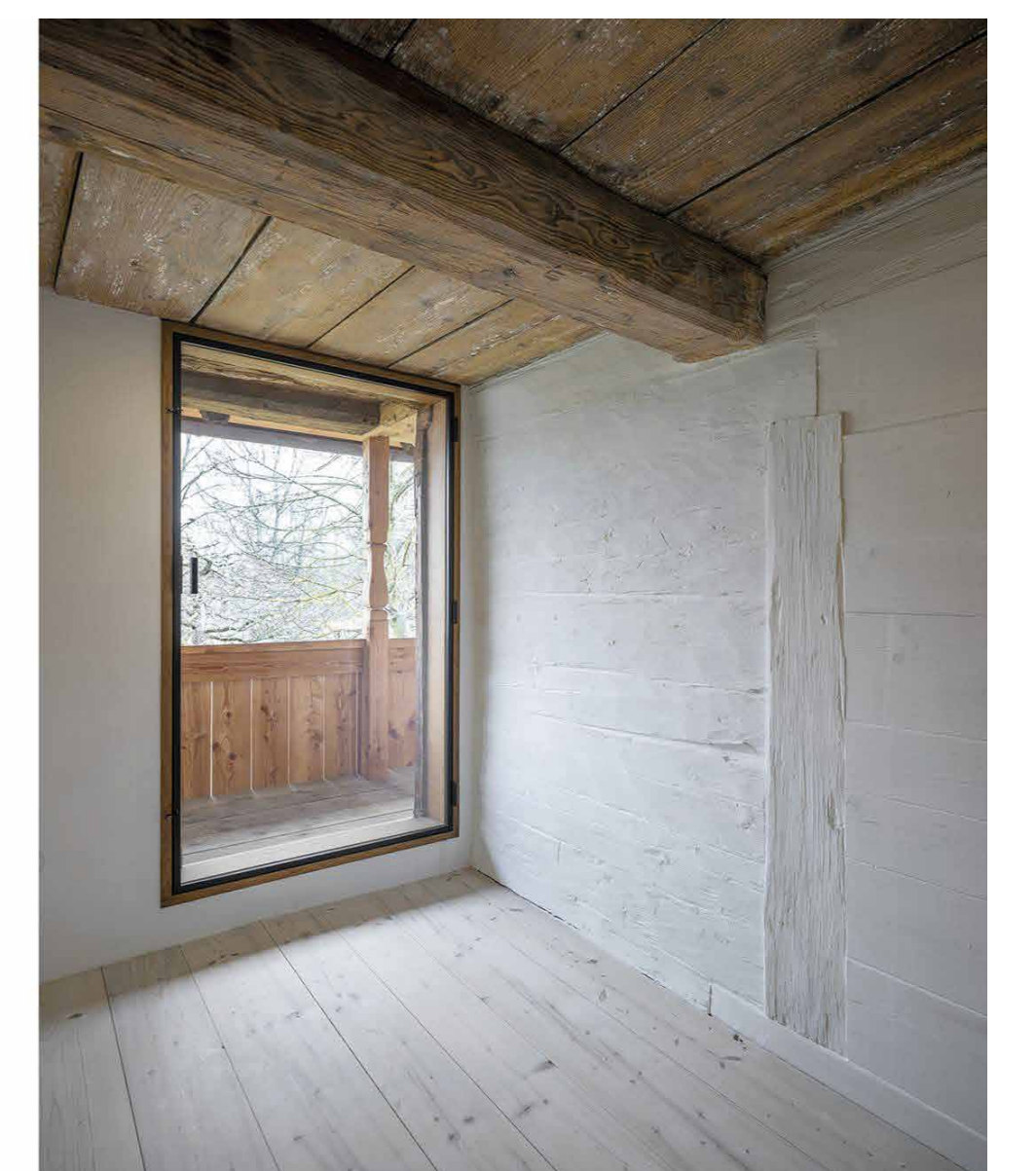
Fertigstellung:
2021

Architekt:
Feil Architekten Partnerschaft mbB,
Regensburg

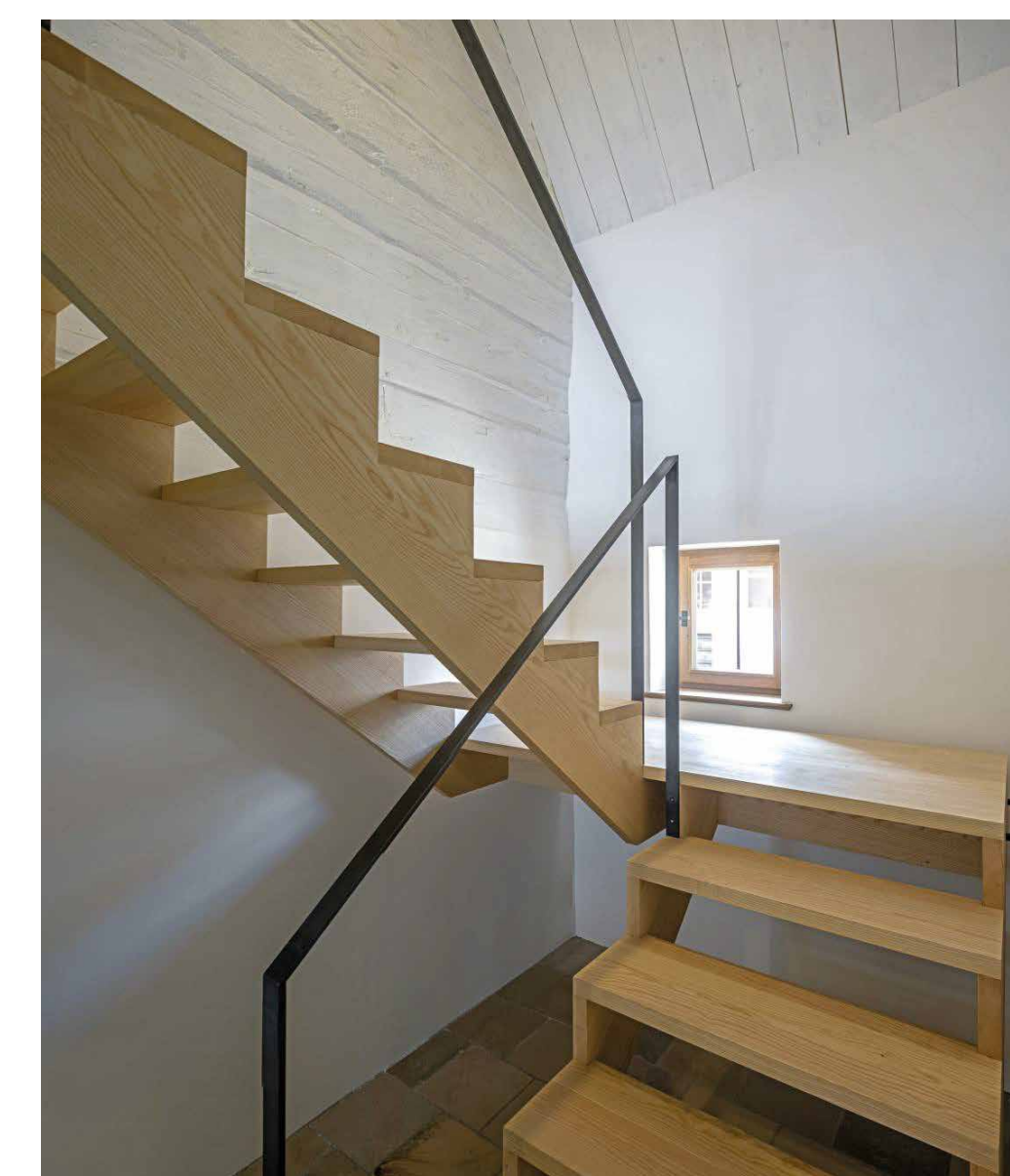
Bauherr:
Sebastian Stanglmeier,
Altdorf



Das 1695 errichtete Mittertennhaus in Altdorf zeigt seine Typologie mit Trennung in Wohn- und Wirtschaftsbereich und dazwischenliegender Tenne. Markant ist die asymmetrische Dachform des denkmalgeschützten Blockbaus, ein Frackdach, das sich noch vereinzelt im Landshuter Raum erhalten hat. Die Maßnahmen umfassten eine grundlegende Reparatur der Gebäudekonstruktion mit energetischer Ertüchtigung, die Erneuerung der Haustechnik sowie die Überarbeitung aller Raumboflächen. Das Gebäude wurde substanzschonend instandgesetzt und die bestehende Grundrissstruktur wiederhergestellt. Alle neuen Bauteile wurden nach dem Prinzip des Weiterbaus handwerklich gefertigt und zurückhaltend gestaltet. Mit der durchgängigen Verwendung nachwachsender Rohstoffe und der Wiederverwendung alter Bauteile stellt die Maßnahme einen Beitrag für nachhaltiges, ressourcenschonendes Bauen dar.



Öffnungen: Tenne Erdgeschoss - Flur Obergeschoss © Herbert Stolz, Regensburg



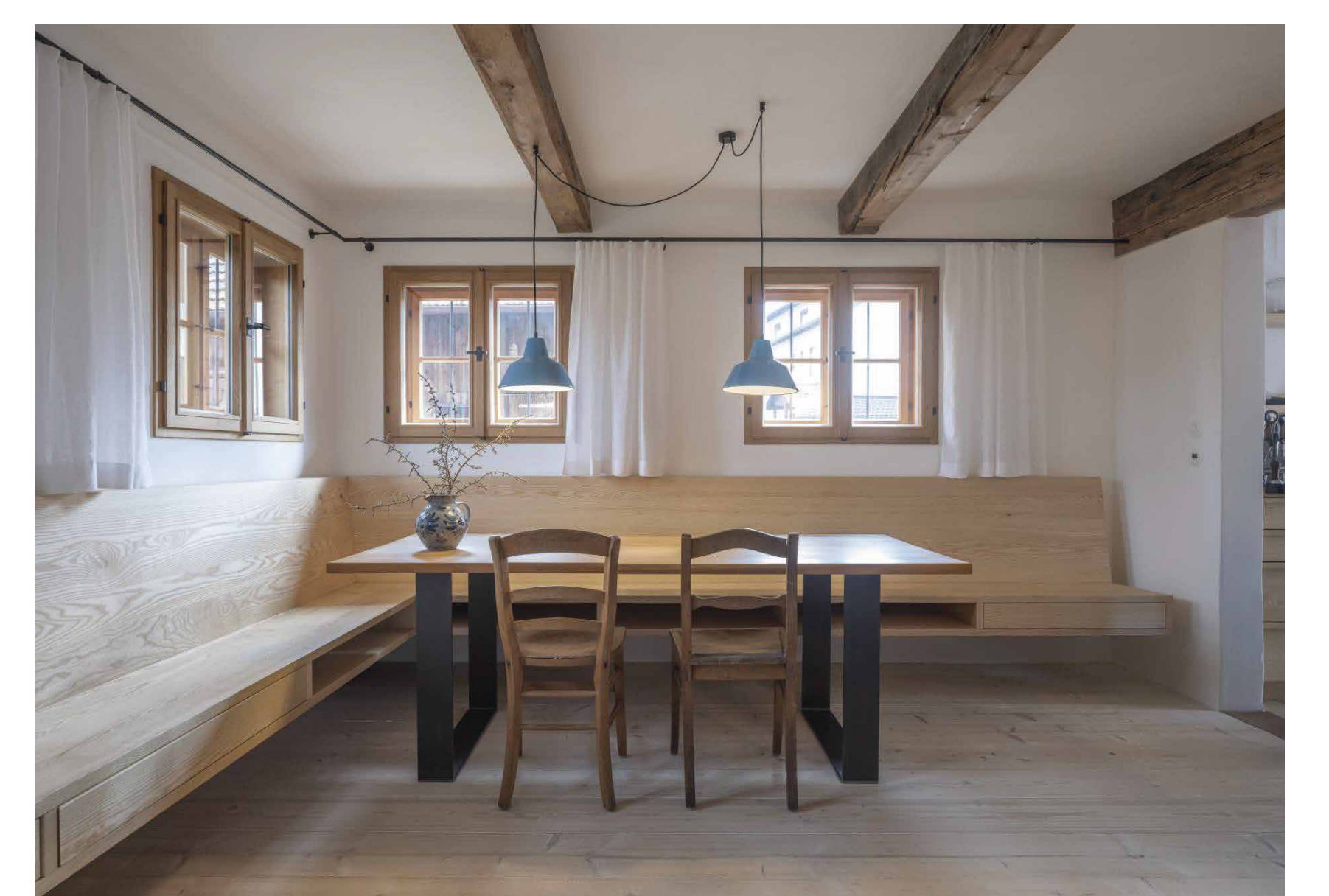
Neue Treppe © Herbert Stolz, Regensburg



Lageplan © Feil Architekten BDA



Stube und Küche © Herbert Stolz, Regensburg



Stube mit neuer Sitzbank © Herbert Stolz, Regensburg