



Aussenansicht Bergseite © F.D. Beer

MEHR ALS WOHNEN

Wohnen und Arbeiten am Land. 2 flexible Einheiten schaffen Mehrwert in der Nutzung und Lebensdauer.

Region:
Oberpfalz

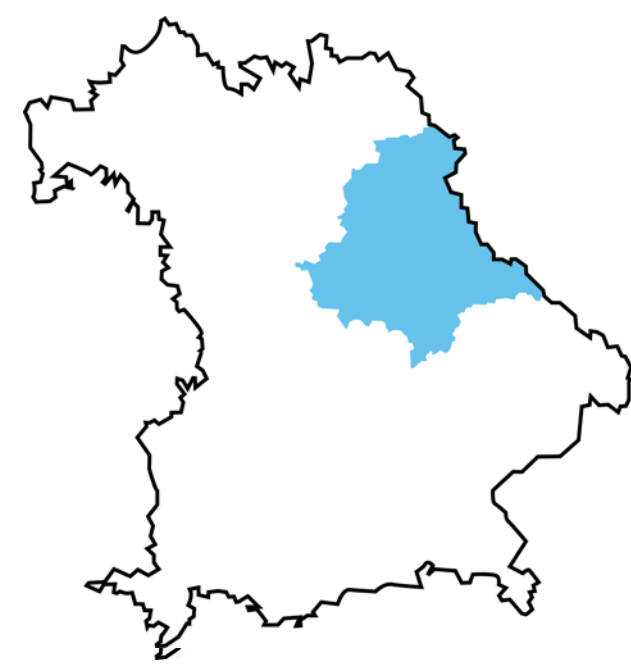
Standort:
Theisseil OT Letzau

Fertigstellung:
2020

Architekt:
Karlheinz Beer Büro für Architektur und Stadtplanung,
Weiden

Bauherr:
Karlheinz Beer,
Weiden

Weitere Projektbeteiligte
Architekt Alexander Würner; Baufirma Riedl Holzbau GmbH & Co.
KG



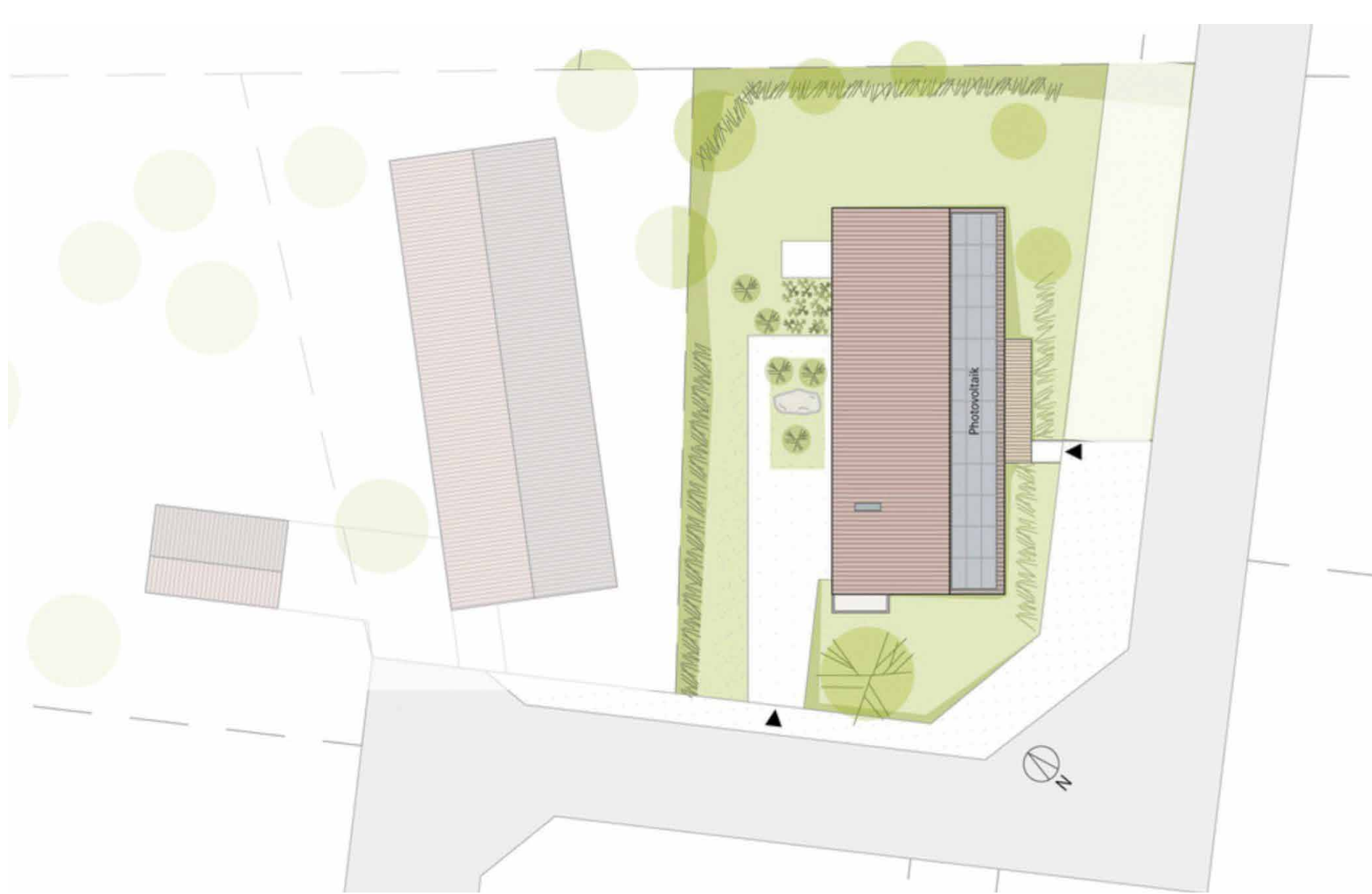
Das neue Zuhause sollte barrierefrei sein, multifunktional mit einer Einliegerwohnung, die auch als Homeoffice für späteren Gebrauch nutzbar sein kann. Der gemeinsame Eingangsraum vom Gartengeschoss erschliesst 2 Wohnungen und bietet zugleich einen weiteren Arbeitsplatz. Die Wohnung mit Gartenzugang entwickelt Raum für Fremdvermietung, Pflegekraft, Jugendzimmer oder Büroraum für freiberufliche Tätigkeiten. Die Freiräume werden zu den Nachbarn nicht mit Zäunen abgegrenzt - der Hang in seiner Topographie respektiert. So nutzt die Gartenwohnung den direkten Bezug während der seniorengerechten Wohnung ein großer gedeckter Balkon - Terrasse zugeordnet wird und ein 2ter Freisitz nach Süden zur „Bergseite“. Hier bietet sich ein weiterer ebenerdiger Zugang in die große Wohnung. Konstruktion Holzbau auf Betonsockel.



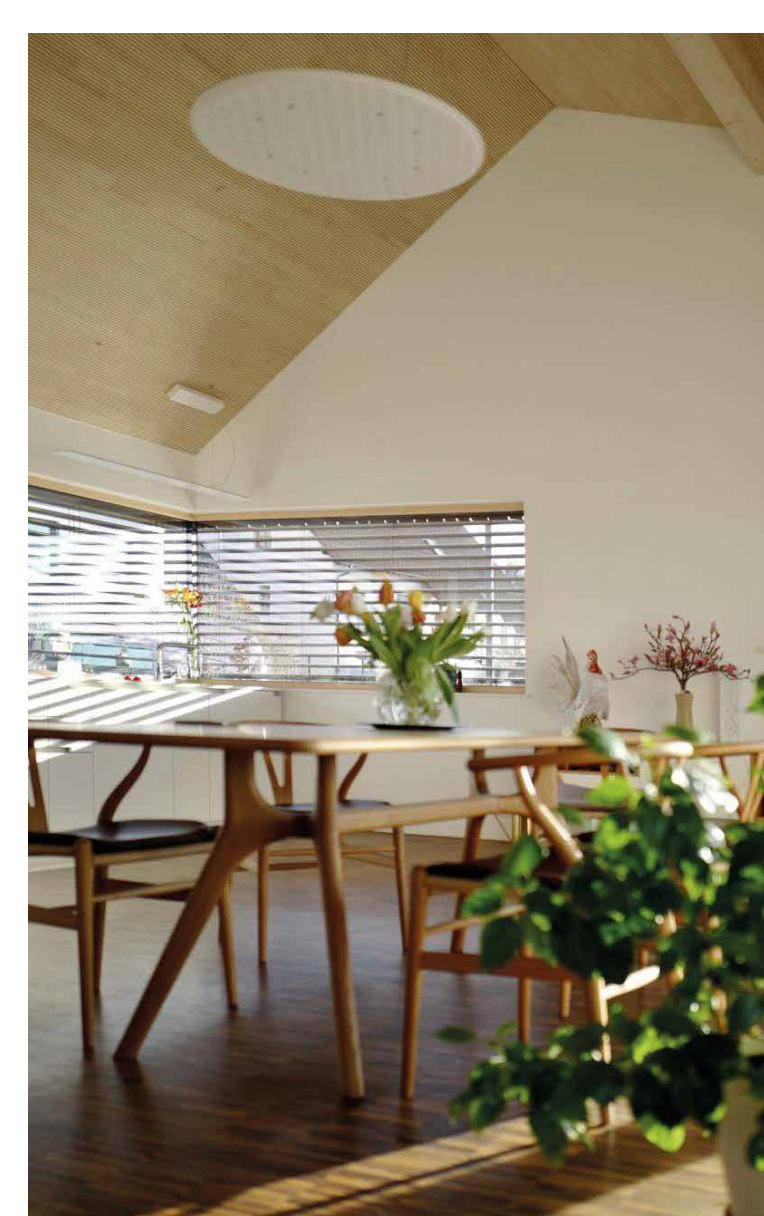
Garten - Einliegerwohnung © F.D. Beer



Loggia © F.D. Beer



Lageplan © Karlheinz Beer



Essbereich © F.D. Beer



Photovoltaik - Zugang Bergseite © F.D. Beer